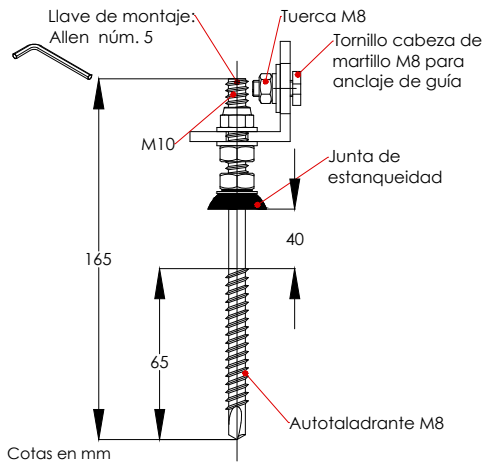


Ficha técnica

Soporte coplanar continuo atornillado a correa metálica

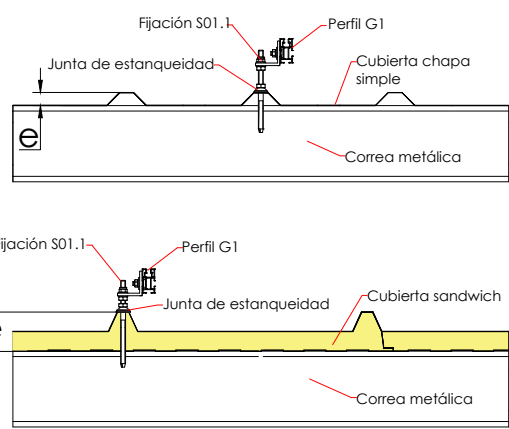
01.1H



- Soporte coplanar para anclaje a correas metálicas.
- Tornillo autoroscante, sin necesidad de pretaladro
- Válido para atornillar a correas metálicas.
- La fijación incluye junta de estanqueidad.
- Disposición de los módulos: Horizontal.
- Válido para espesores de módulos de 30 hasta 45 mm
- Kits disponibles de 1 a 3 módulos.

Viento: Hasta 150 Km/h (ver documento de velocidades del viento)
Materiales: Perfilaría de aluminio EN AW 6005A T6
 Tornillería de acero inoxidable A2-70
*Comprobar el buen estado y la capacidad portante de la cubierta antes de cualquier instalación.
 Comprobar la impermeabilidad de la fijación una vez colocada.*

Para módulos de hasta **2279x1150**



e máx. 90 mm
e mín. 40 mm

INICIO

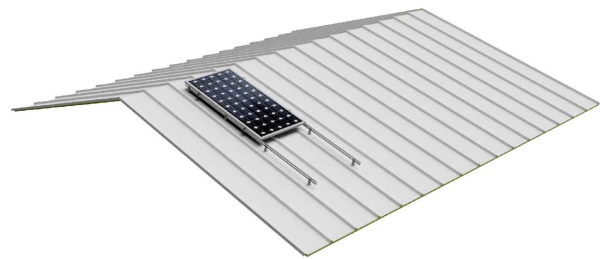
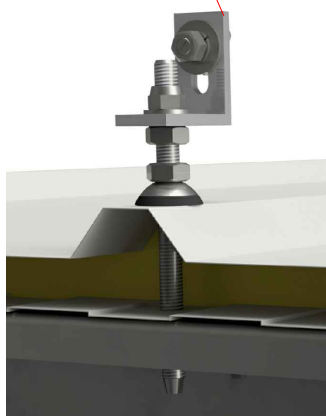
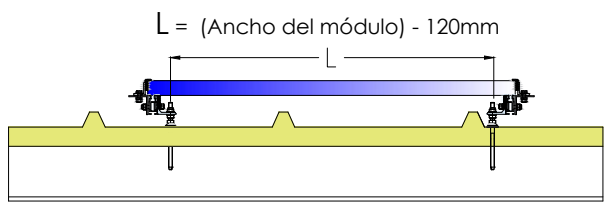
FINAL

FINAL

Colocar el tornillo martillo (muesca del tornillo en horizontal en el interior del perfil por la guía estrecha. Girar a la derecha hasta su tope (muesca del tornillo en vertical)

Asegurarse de que la muesca del tornillo está en posición vertical y apretar la tuerca. **¡Nunca debe quedar la muesca horizontal ni inclinada una vez apretado!**

Nota
 La fijación L no se debe montar hasta haber fijado el anclaje.



Herramientas necesarias:



Seguridad:



Par de apriete:

| | |
|-------------------------|-------|
| Tornillo Presor | 7 Nm |
| Tornillo M8 Hexagonal | 20 Nm |
| Tornillo M10 Hexagonal | 40 Nm |
| Tornillo M6.3 Hexagonal | 10 Nm |



Marcado ES19/86524 CE



Reservado el derecho a efectuar modificaciones - Las ilustraciones de productos son a modo de ejemplo y pueden diferir del original.