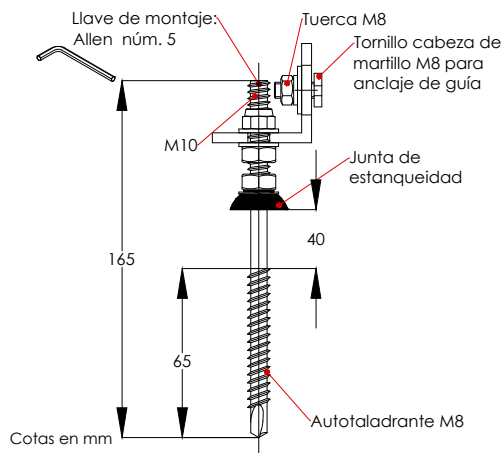


Ficha técnica

Soporte coplanar continuo tornillado a correa metálica

01.1V



- Soporte coplanar para anclaje a correas metálicas.
- Tornillo autorroscante, sin necesidad de pretaladro.
- Válido para atornillar a correas metálicas.
- La fijación incluye junta de estanqueidad.
- Disposición de los módulos: Vertical.
- Válido para espesores de módulos de 30 hasta 45 mm.
- Kits disponible de 1 a 6 módulos.

Viento: Hasta 150 Km/h (Ver documento de velocidades del viento)

Materiales: Perfilaría de aluminio EN AW 6005A T6
Tornillería de acero inoxidable A2-70

Comprobar el buen estado y la capacidad portante de la cubierta antes de cualquier instalación.
Comprobar la impermeabilidad de la fijación una vez colocada.

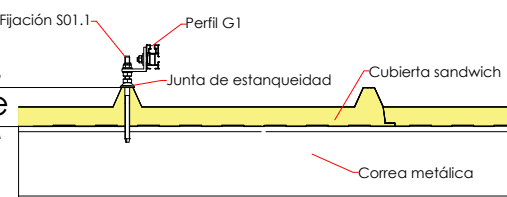
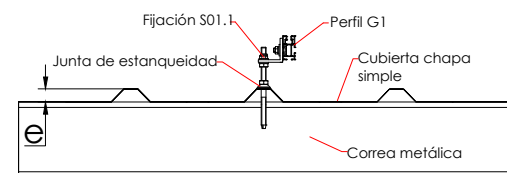
Dos opciones:

Para módulos de hasta 2279x1150 - **Sistema Kit**

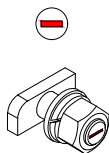
2279x1150 **Kit** (Ver página 2)

Para módulos de hasta 2400x1350 - **Sistema PS**

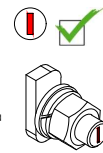
2400x1350 **PS** (Ver página 3)



INICIO



FINAL

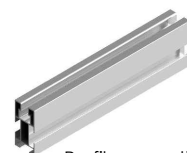


FINAL



Colocar el tornillo martillo (muesca del tornillo en horizontal en el interior del perfil por la guía estrecha. Girar a la derecha hasta su tope (muesca del tornillo en vertical)

Asegurarse de que la muesca del tornillo está en posición vertical y apretar la tuerca. **¡Nunca debe quedar la muesca horizontal ni inclinada una vez apretado!**



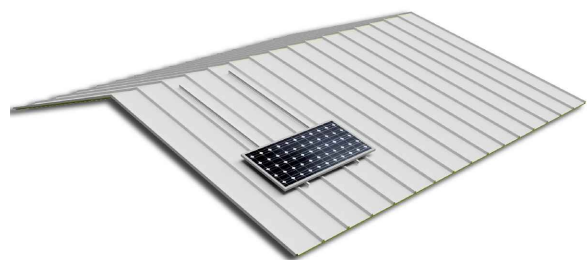
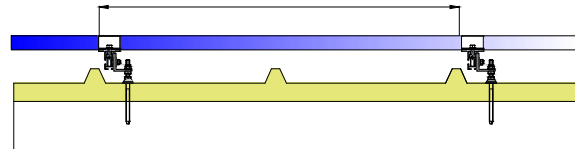
Perfil compatible G1



Nota

La fijación L no se debe montar hasta haber fijado el anclaje.

Para la distancia de anclajes de los módulos consultar ficha técnica del módulo



Perfiles perpendiculares a la cumbre



Herramientas necesarias:



Seguridad:



Par de apriete:

Tornillo Presor	7 Nm
Tornillo M8 Hexagonal	20 Nm
Tornillo M10 Hexagonal	40 Nm
Tornillo M6.3 Hexagonal	10 Nm



Marcado CE ES19/86524



Anclaje a correas



Tornillería incluida



EPDM