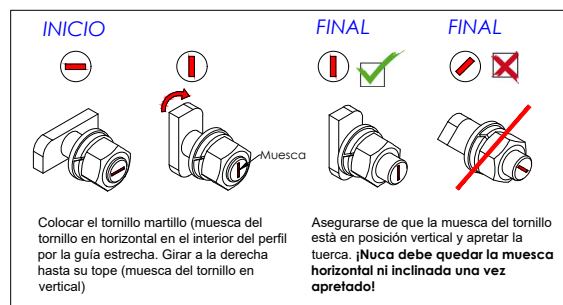
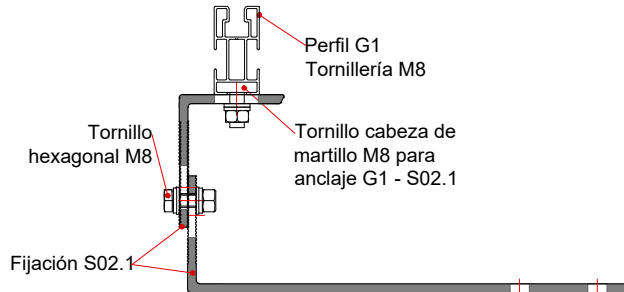


Ficha técnica

Soporte coplanar continuo con salvatejas para cubierta de pizarra

02.1V



- Soporte coplanar para anclaje a losa de hormigón y/o madera.
- Para cubiertas de pizarra.
- Disposición de los módulos: Vertical.
- Válido para espesores de módulos de 30 hasta 45 mm.
- No recomendado para viguetas de hormigón pretensado.
- Kits disponibles de 1 a 6 módulos.

Viento: Hasta 150 Km/h (Ver documento de velocidades del viento)

Materiales: Perfilaría de aluminio EN AW 6005A T6
Tornillería de acero inoxidable A2-70

*Comprobar el buen estado y la capacidad portante de la cubierta antes de cualquier instalación.
Comprobar la impermeabilidad de la fijación una vez colocada.*

Dos opciones:

Para módulos de hasta **2279x1150 - Sistema Kit**

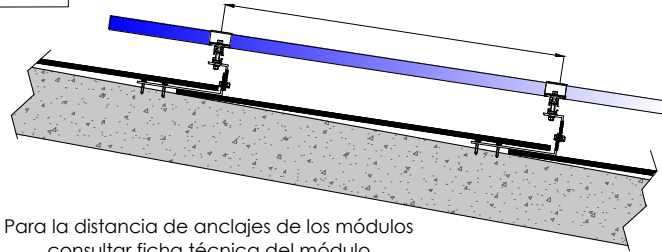
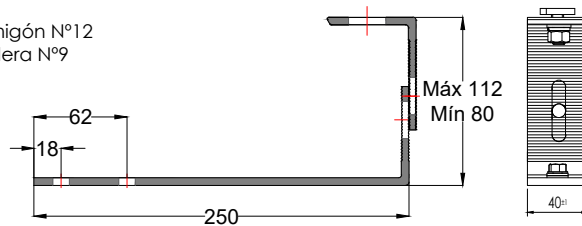
2279x1150 **Kit** (Ver página 2)

Para módulos de hasta **2400x1350 - Sistema PS**

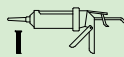
2400x1350 **PS** (Ver página 3)



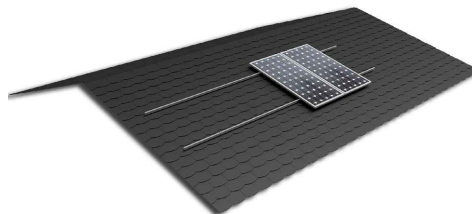
Broca para hormigón N°12
Broca para madera N°9



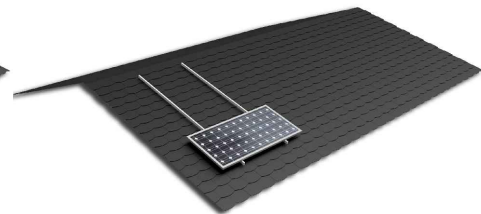
*Para losa de hormigón, se recomienda utilizar taco químico.



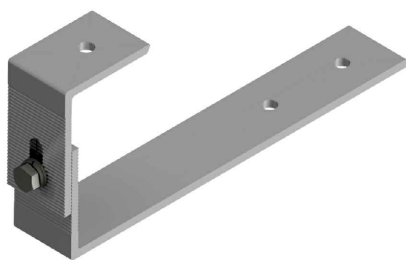
*Para anclaje a madera se recomienda un pretaladro con una broca del núm. 9



Perfiles paralelos a la cumbre



Perfiles perpendiculares a la cumbre



Par de apriete:	
Tornillo Presor	7 Nm
Tornillo M8 Hexagonal	20 Nm
Tornillo M10 Hexagonal	40 Nm
Tornillo M6.3 Hexagonal	10 Nm

Herramientas necesarias:



Perfil compatible G1

Seguridad:



100% Reciclable

Marcado ES19/86524 CE

