

# Ficha técnica

## Kit de unión para disposición de módulos en horizontal

# S16

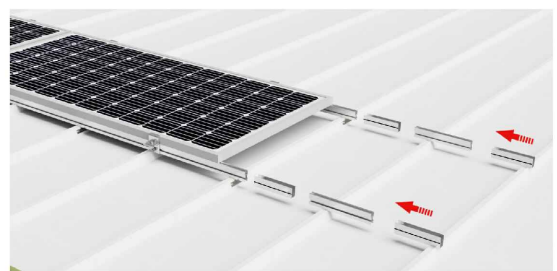


.01



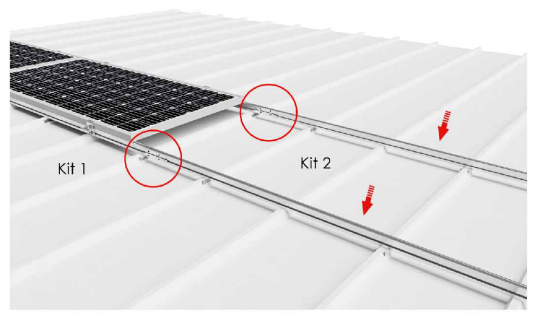
Kit 1 - Existente

.02



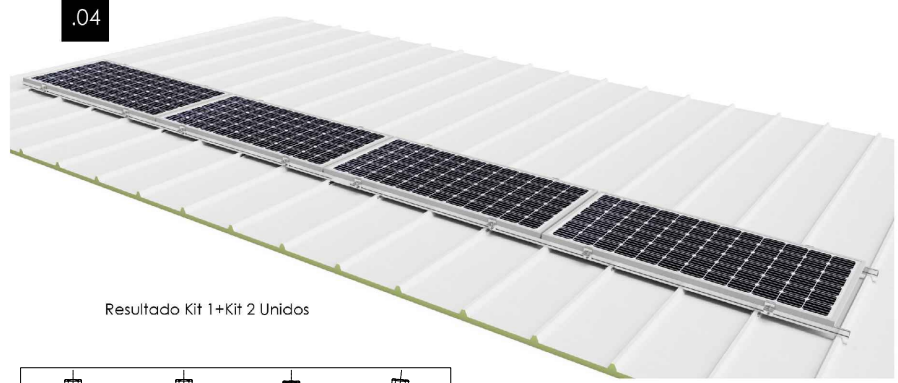
Kit 1 - Colocar las uniones (x4) y los perfiles (x2) suministradas en el Kit de unión en los perfiles guía del Kit 1

.03

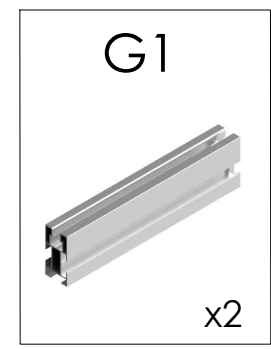
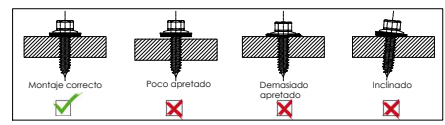


Kit 1 - Fijar las uniones del perfil guía mediante tornillos de unión  
Kit 2 - Colocar los perfiles del nuevo kit en las uniones y fijarlas con los tornillos de unión

.04



Resultado Kit 1+Kit 2 Unidos



L=1050 mm

+



### Productos compatibles con el kit de unión:

01H - 01.1H - 03H - 04H

**Par de apriete:**  
Tornillo Presor 7 Nm  
Tornillo M8 Hexagonal 20 Nm

Herramientas necesarias:



Seguridad:



**S16**  
Kit de unión para soportes coplanares horizontales. Incluye 4 uniones (UG1) , 2 perfiles (G1) y los tornillos de fijación para bloquear las uniones.  
  
Tornillería acero inoxidable A2-70  
Perfilería de aluminio EN AW 6005A T6



Marcado ES19/86524 CE

Reservado el derecho a efectuar modificaciones - Las ilustraciones de productos son a modo de ejemplo y pueden diferir del original.

