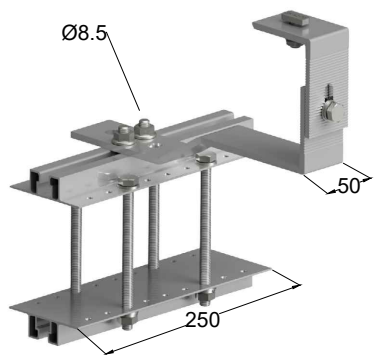


Ficha técnica

Soporte coplanar atornillado/abrazadera, cubierta teja.

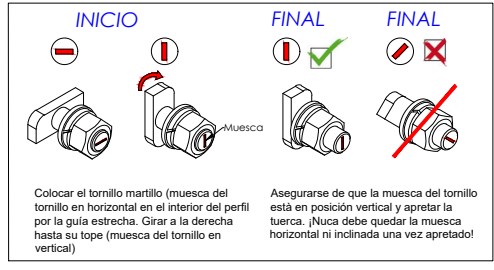
02.2V



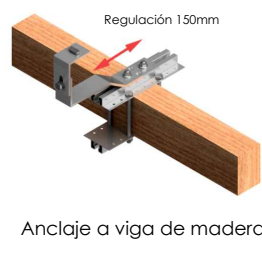
- Soporte coplanar para anclaje a madera o vigueta de hormigón.
- Válido para todo tipo cubiertas, excepto de pizarra.
- Abrazadera o atornillado.
- Perfecta opción para cuando no podemos perforar la viga.
- Con regulación entre 150 mm y 180 mm. lo que nos garantiza poder colocar el anclaje salvatejas en el sitio adecuado, incluso en rastreles.
- Para canto de viga máx. 180 mm.
- Para ancho de viga máx. 200 mm.
- Válido para espesores de módulos de 30 hasta 45 mm
- Kits disponibles de 1 a 6 módulos.

Viga hormigón: consultar ficha técnica taco utilizado

Viga madera: broca N°9



Viento: Hasta 150 Km/h (Ver documento de velocidades del viento)
 Materiales: Perfilera de aluminio EN AW 6005A T6
 Tornillería de acero inoxidable A2-70



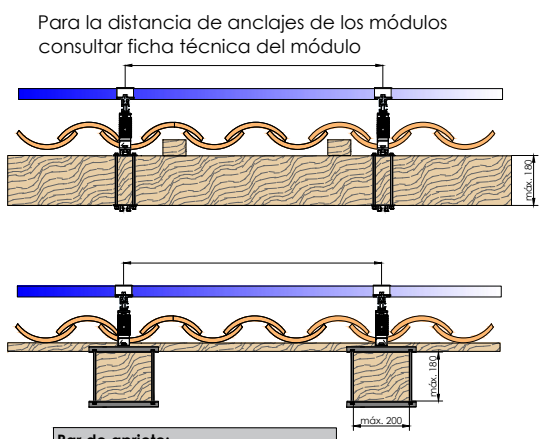
Dos opciones:

Para módulos hasta 2279x1150 - **Sistema Kit**

2279x1150 **Kit** (Ver pág 2)

Para módulos hasta 2400x1350 - **Sistema PS**

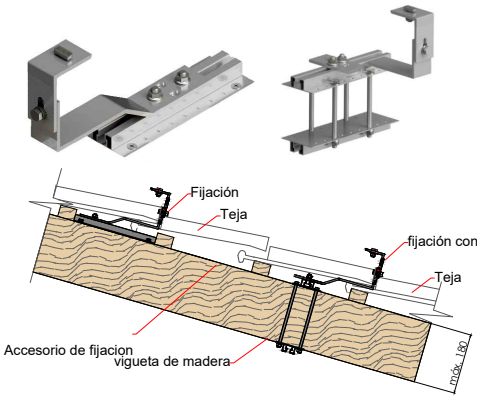
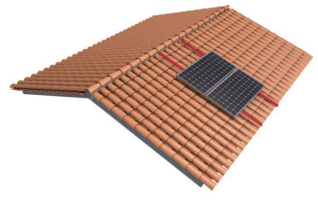
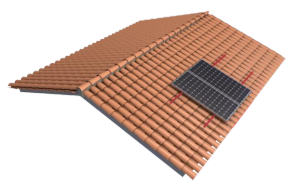
2400x1350 **PS** (Ver pág. 3)



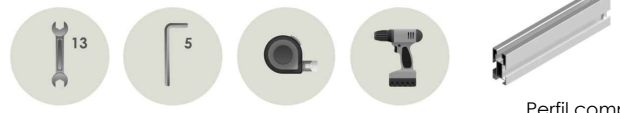
Par de apriete:

Tornillo Presor	7 Nm
Tornillo M8 Hexagonal	20 Nm
Tornillo M10 Hexagonal	40 Nm
Tornillo M4.2/4.8 Hexagonal	6 Nm

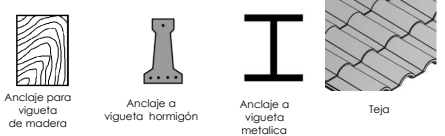
Tipos de montaje



Herramientas necesarias:



Seguridad



Reservado el derecho a efectuar modificaciones - Las ilustraciones de productos son a modo de ejemplo y pueden diferir del original.

Ficha técnica - Sistema KIT

Para módulos de hasta 1150



Para módulos de hasta **2279x1150** - Sistema KIT

2279x1150 

Kits disponibles:



EJEMPLOS DE CONFIGURACIÓN

Para realizar una fila de 7 módulos se realizaría con 1 Kit de 4 + 1 Kit de 3 + 1 Kit de unión



Para realizar una fila de 10 módulos se realizaría con 1 kit de 4 + 1 Kit de 6 + 1 Kit de unión.



S15 Kit de unión



* Por dilataciones se recomienda no exceder de más de 20 metros por fila

Reservado el derecho a efectuar modificaciones · Las ilustraciones de productos son a modo de ejemplo y pueden diferir del original.

Ficha técnica - Sistema PS

Para módulos de gran formato hasta 1350



Para módulos de hasta 2400x1350 - Sistema PS

2400x1350



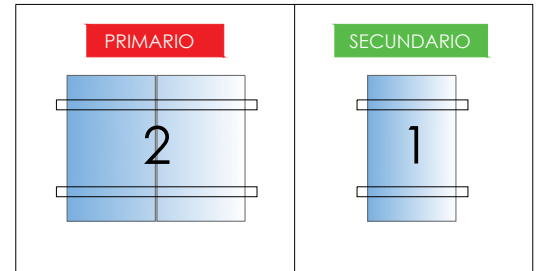
Sistema modular para instalaciones con módulos de gran formato de hasta 2400x1350.

El sistema consta de **1 kit primario** y X número de **kit secundario**

El Kit primario es un Kit para 2 módulos.

El Kit secundario es un producto complementario de 1 módulo para unirse al Kit primario al incorporar el Kit de unión.

Kits disponibles:



SOPORTES COPLANARES COMPATIBLES CON EL SISTEMA PS

01V

01.1V

02V

02.1V

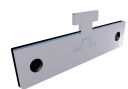
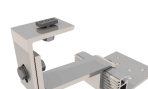
02.2V

02.3V

02.4V

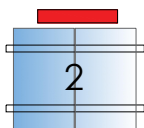
03V

04V

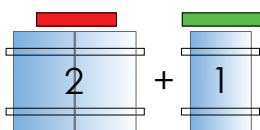


EJEMPLOS DE CONFIGURACIÓN

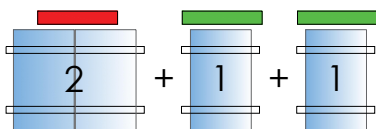
2 Mód.



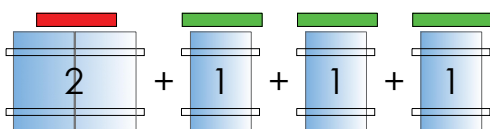
3 Mód.



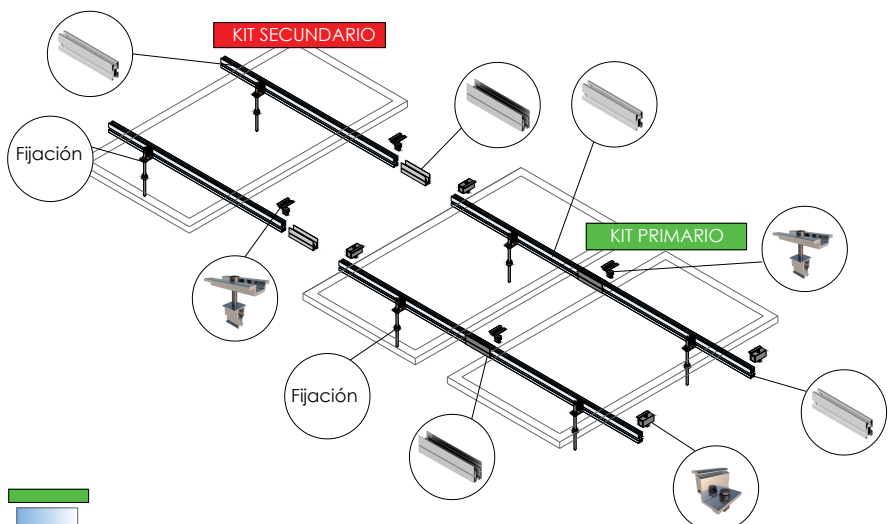
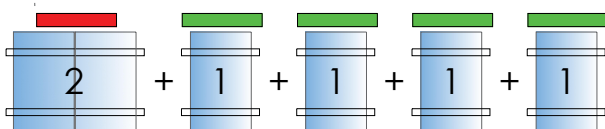
4 Mód.



5 Mód.



6 Mód.



* Por dilataciones se recomienda no exceder de más de 20 metros por fila

Velocidades de viento

Soporte coplanar atornillado o con abrazadera para viga de madera u hormigón en cubierta de teja

02.2V

Sistema kit

SUNFER



- **Cargas de viento:** Según túnel del viento en modelo computacional CFD
- **Cálculo estructural:** Modelo computacional comprobado mediante EUROCÓDIGO 9 "PROYECTO ESTRUCTURAS DE ALUMINIO"


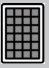
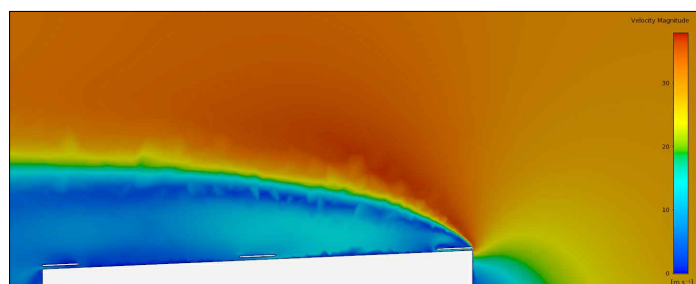
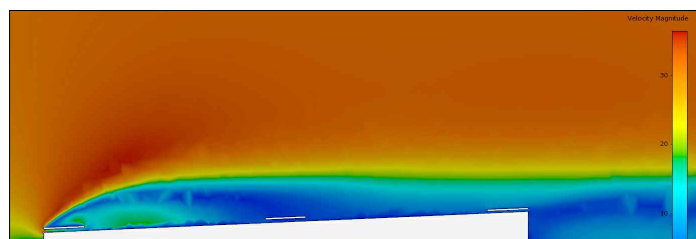
 Cuadro de velocidades máx. admisibles de viento								
Tamaño del módulo 	1	2	3	4	5	6	nº de módulos	Velocidad de viento km/h
2000x1000	150	150	150	150	150	150		
2279x1150	150	150	150	150	150	150		

Tabla 1 - Velocidades máximas de viento admisibles.

- Para garantizar la resistencia a la velocidad máxima de diseño se deberán utilizar anclajes adecuados.



Flujo viento norte - En estructura coplanar.



Flujo viento sur - En estructura coplanar.

Para cumplir con las velocidades máximas admisibles de viento especificadas en la tabla 1, se deberán respetar todas las instrucciones indicadas en los planos de montaje.
Se debe comprobar que los puntos de anclaje para los módulos son compatibles con las especificaciones del fabricante.