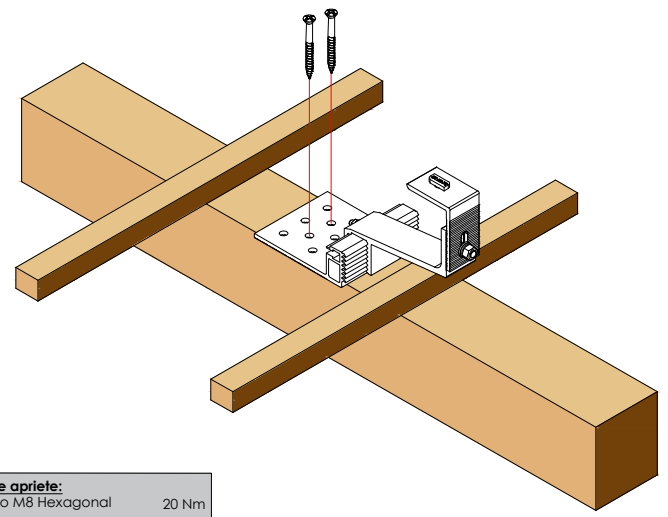
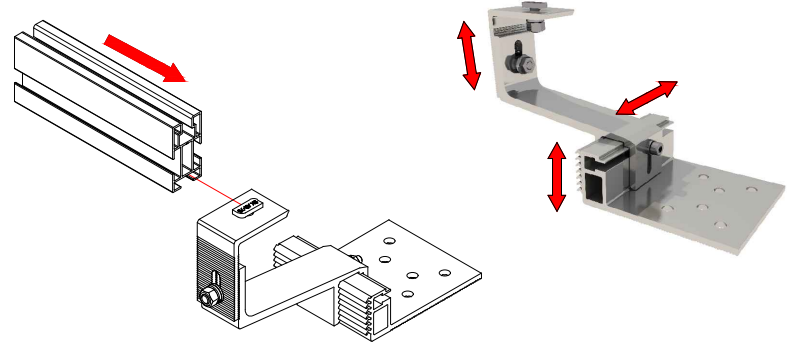
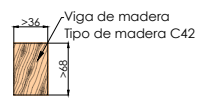
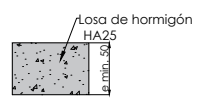
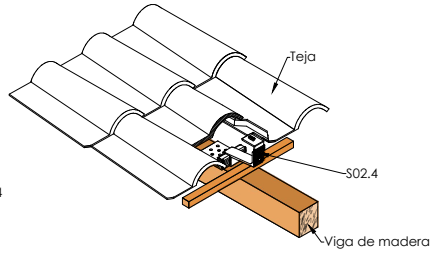
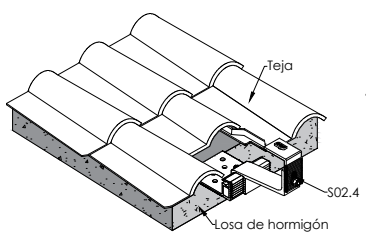
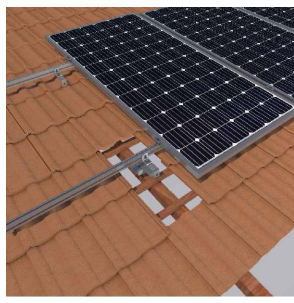


# Ficha técnica

# S02.4

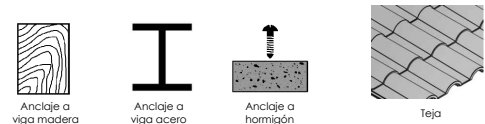


<b>INICIO</b>		<b>FINAL</b>	
		<b>FINAL</b>	

Colocar el tornillo martillo (muesca del tornillo en horizontal en el interior del perfil por la guía estrecha. Girar a la derecha hasta su tope (muesca del tornillo en vertical)

Asegurarse de que la muesca del tornillo está en posición vertical y apretar la tuerca. **¡Nunca debe quedar la muesca horizontal ni inclinada una vez apretado!**

**Par de apriete:**  
Tornillo M8 Hexagonal 20 Nm



Herramientas necesarias:



Seguridad:



**S02.4**  
Fijación atornillada para cubiertas teja mixta.  
Recomendado para correas de madera, acero y hormigón.  
Fijación premontada.  
Tornillería acero inoxidable A2-70.  
Perfilería de aluminio EN AW 6005A T6.  
Incluye tornillos de fijación a perfil G1.  
Material 100% reciclable.  
Cómoda instalación.



Marcado ES19/86524 CE