

# Ficha técnica

## Fijación para coplanar en cubierta de junta alzada o engatillada

# S40



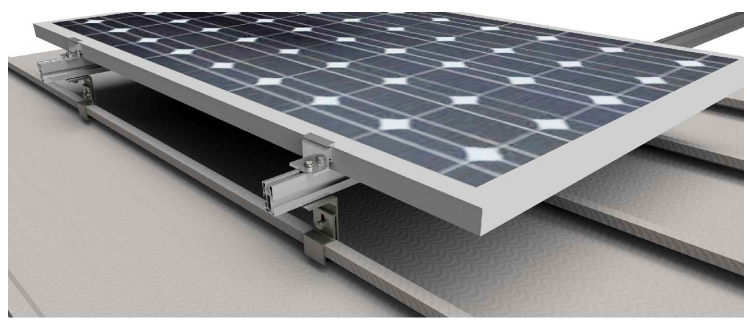
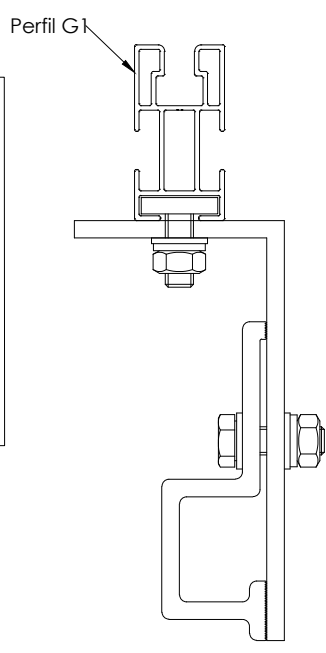
**INICIO**

**FINAL**

**FINAL**

Colocar el tornillo martillo (muesca del tornillo en horizontal en el interior del perfil por la guía estrecha. Girar a la derecha hasta su tope (muesca del tornillo en vertical)

Asegurarse de que la muesca del tornillo está en posición vertical y apretar la tuerca. **¡Nunca debe quedar la muesca horizontal ni inclinada una vez apretado!**



Reservado el derecho a efectuar modificaciones · Las ilustraciones de productos son a modo de ejemplo y pueden diferir del original.

**S40**  
Fijación para cubiertas metálicas de junta alzada o engatillada.

Anclaje a chapa sin taladrar.

Para sistema coplanar.

Tornillería acero inoxidable A2-70  
Perfilería de aluminio EN AW 6005A T6

Material 100% reciclable.  
Cómoda instalación.

**Par de apriete:**  
Tornillo M8 Hexagonal 20 Nm

Tornillería incluida

Junta alzada o engatillada

Herramientas necesarias:

- 13
- Medidor
- Destornillador

Perfil compatible G1

Seguridad:

- Casco
- Gauntletos
- Botas
- Vestimenta
- Gafas
- Arneses



Marcado ES19/86524 **CE**