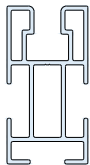
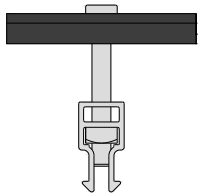
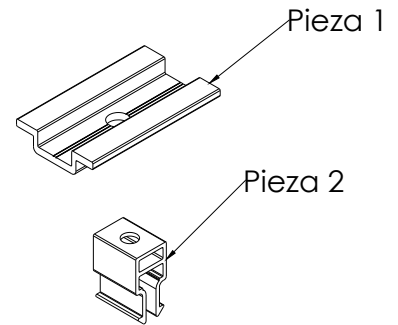
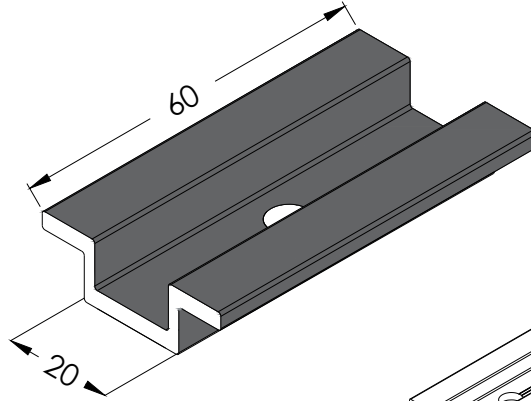
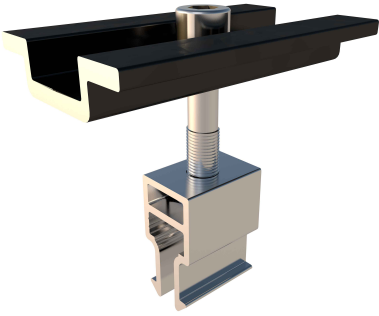


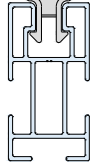
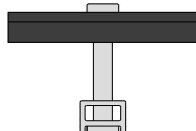
# Ficha técnica

Presor central para fijar paneles uno con otro

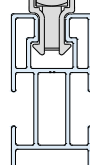
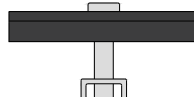
# S11B



1)

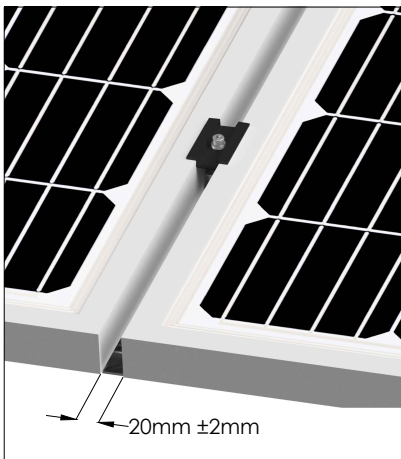


2)



3)

- 1) Alinear presor con el perfil
- 2) Bajar hasta hacer clic
- 3) Roscar el tornillo.



Válido para medidas de espesor de módulo de 28 mm a 40 mm. Para espesores diferentes solicitar bajo pedido.

**Materiales:** Perfilera de aluminio EN AW 6005A T6 crudo  
Pieza 1 acabada en anodizado negro  
Tornillería de acero inoxidable A2-70



Debido a que esta pieza tiene un acabado en negro y un embalaje a granel puede presentar algún rasguño superficial. Esto no será motivo de devolución.

Herramientas necesarias:



**Par de apriete:**  
Tornillo Presor 7 Nm

Seguridad:



Marcado ES19/86524 CE

Reservado el derecho a efectuar modificaciones · Las ilustraciones de productos son a modo de ejemplo y pueden diferir del original.