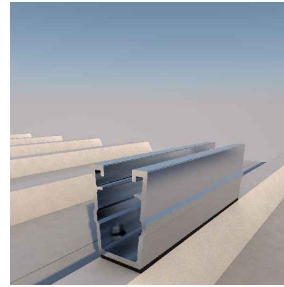
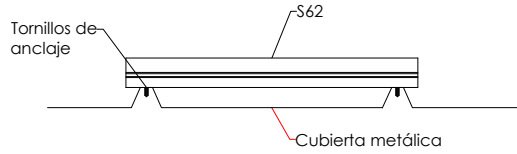


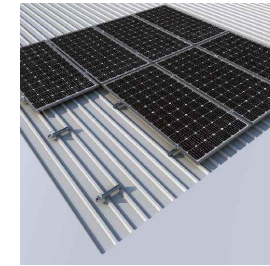
Anclaje de la fijación a la cubierta



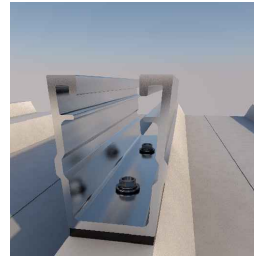
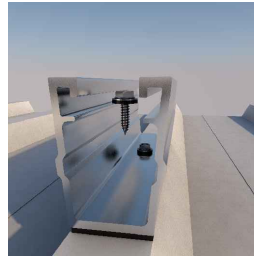
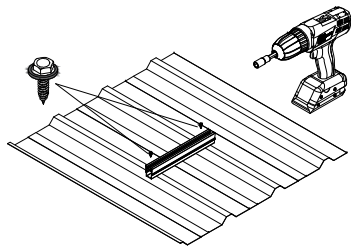
Soporte coplanar microrail fijación a chapa para cubierta metálica.

62V

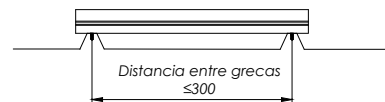
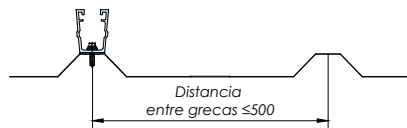
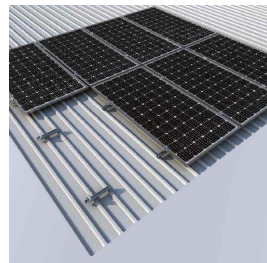
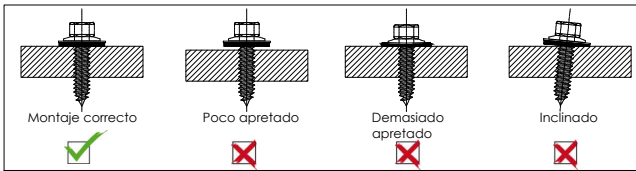
SUNFER



Sistema de montaje



El perfil se fija a la chapa mediante 2 tornillos S42.1



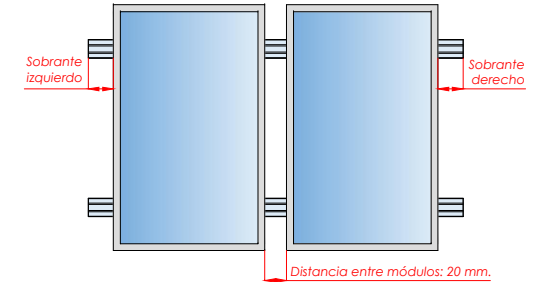
Nota:

- Comprobar el buen estado de la cubierta y la capacidad portante de la misma
- Comprobar la impermeabilidad de la fijación una vez colocada

Ubicar los módulos sobre los perfiles

Distribuir los módulos para que su colocación sea simétrica a lo largo del soporte, dejando la misma distancia de sobrante en los extremos.

Dejar una separación entre módulos de 20 mm para poner el presor central que fijará los módulos al perfil.



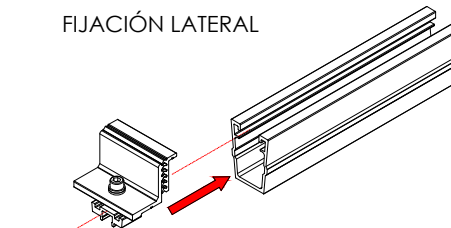
Fijación de los módulos con los presores

Válido para medidas de espesor de módulo de 28 mm a 40 mm. Para espesores diferentes solicitar bajo pedido.

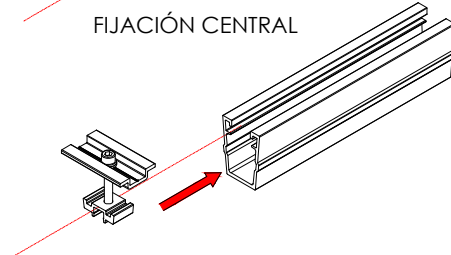


Par de apriete:
 Tornillo Presor 7 Nm
 Tornillo SW8/SW10
 Velocidad máxima de rotación para instalar: 1800 rpm

FIJACIÓN LATERAL



FIJACIÓN CENTRAL



Componentes del kit



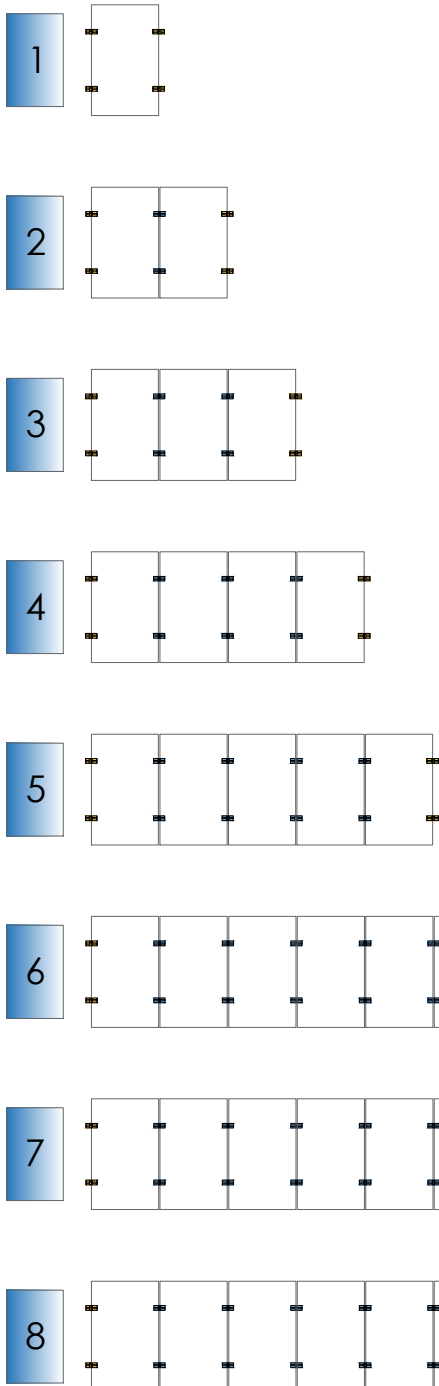
Tamaño máx. 2400x1350



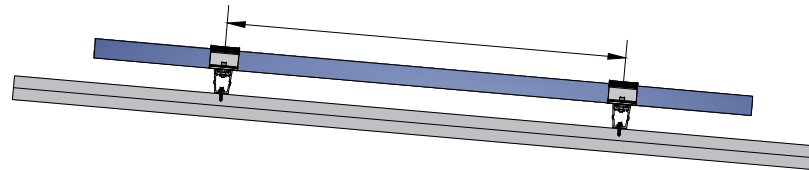
100% Reciclabable
 CE Marcado ES19/86524

MANUAL DE MONTAJE

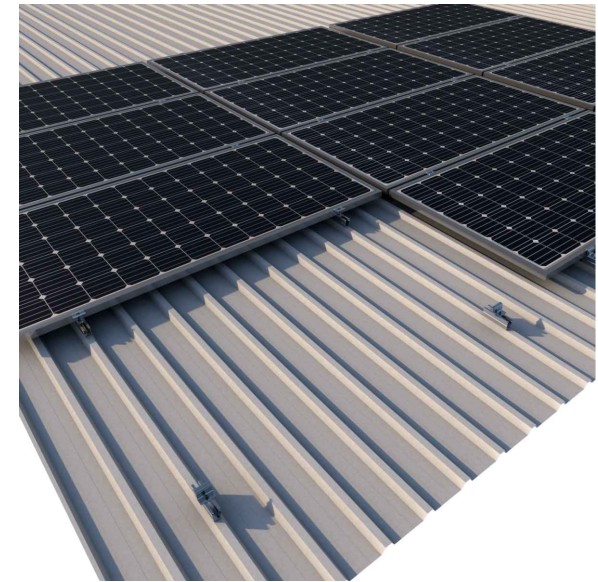
Soporte coplanar microrail fijación a chapa para cubierta metálica. **62V**
SUNFER



62V1	4	4	0
62V2	6	4	2
62V3	8	4	4
62V4	10	4	6
62V5	12	4	8
62V6	14	4	10
62V7	16	4	12
62V8	18	4	14



- S62 + (2x) S42.1 + S10.3
- S62 + (2x) S42.1 + S11.3



MANUAL DE MONTAJE

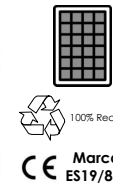
Revisar ficha técnica del módulo



Tamaño máx. 2400x1350

- Herramientas necesarias:
- -
 -
 -
 -
- Seguridad:
- -
 -
 -
 -
 -

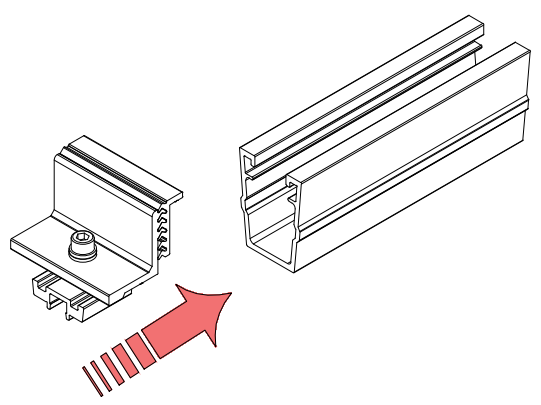
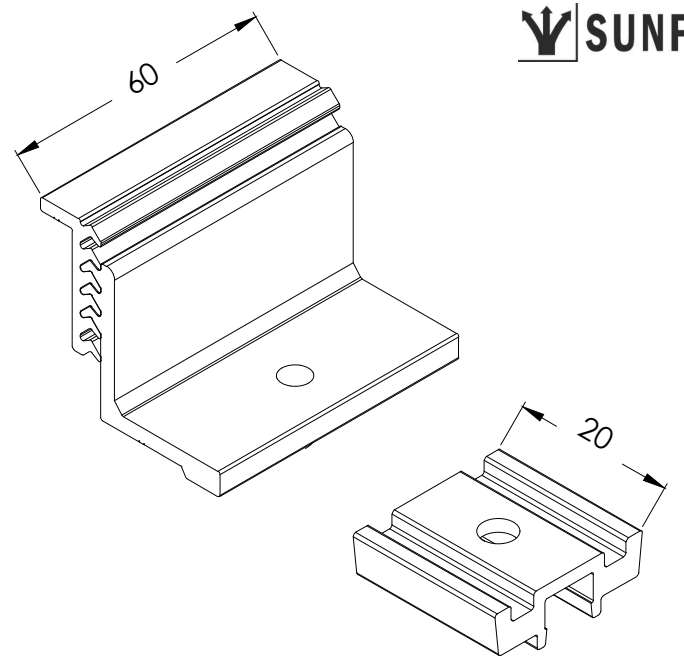
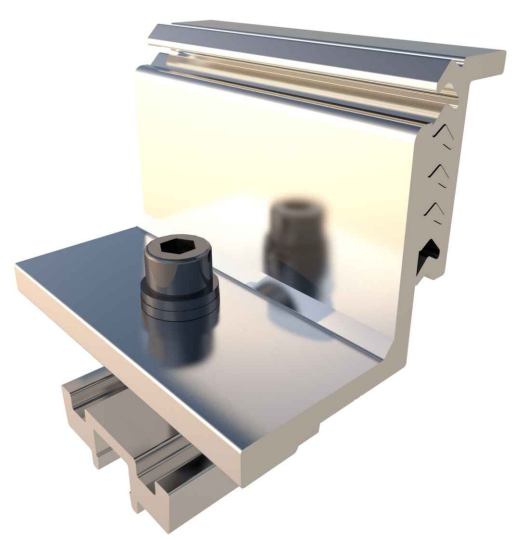
Tamaño máx. 2400x1350



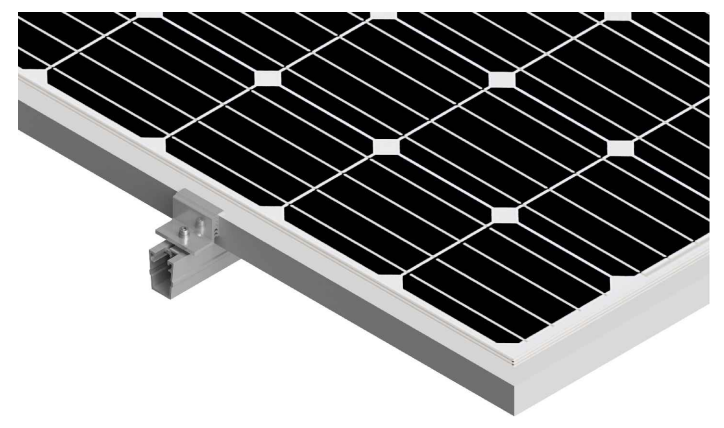
Ficha técnica

Presor lateral para perfil G48

\$10.3



Introducir la parte inferior del presor en el perfil G48 y alinear salientes del presor en la ranura del perfil.



Válido para medidas de espesor de módulo de 30 mm a 45 mm. Para espesores diferentes solicitar bajo pedido.

Materiales: Perfilería de aluminio EN AW 6005A T6
Tornillería de acero inoxidable A2-70

Herramientas necesarias:



Par de apriete:
Tornillo Presor 7 Nm

Seguridad:



Marcado ES19/86524 CE

Reservado el derecho a efectuar modificaciones · Las ilustraciones de productos son a modo de ejemplo y pueden diferir del original.