

ENSTALL



SUNFER

Formatos de venta

Tarifas de transporte

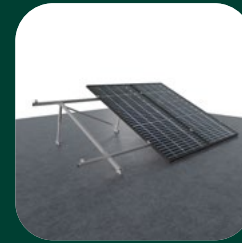
# KIT



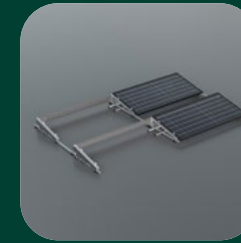
COPLANAR CUBIERTA  
TEJA



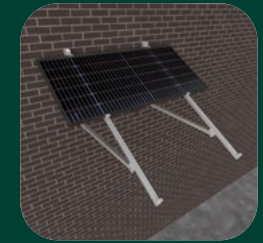
COPLANAR CUBIERTA  
METÁLICA



INCLINADA PARA  
CUBIERTA



LASTRADAS



FACHADA



INCLINADA PARA  
TERRENO



MARQUESINAS DE  
APARCAMIENTO



KITS DE UNIÓN

## CARRIL CONTINUO

## 01V-CL

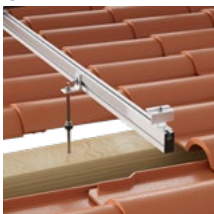


CRUDO		ANOD.		BLACK		Volumen (mm)	Peso (Kg)
Ref.	PVP (€)	Ref.	PVP (€)	Ref.	PVP (€)		
01V1-250-C	61,46	01V1-250-A	71,54	01V1-250-B	71,54	1480x140x80	3,50
01V2-250-C	99,67	01V2-250-A	120,05	01V2-250-B	119,77	1550x200x80	6,15
01V3-250-C	139,42	01V3-250-A	168,64	01V3-250-B	168,88	1950x200x80	8,62
01V4-250-C	177,99	01V4-250-A	217,70	01V4-250-B	217,83	1950x200x85	11,01
01V5-250-C	221,98	01V5-250-A	271,48	01V5-250-B	271,89	1950x200x120	13,80
01V6-250-C	262,58	01V6-250-A	321,74	01V6-250-B	322,29		16,31

Transporte <=2,4 m



## 01V-L



CRUDO		ANOD.		Volumen (mm)	Peso (Kg)
Ref.	PVP (€)	Ref.	PVP (€)		
01V1-250-L-C	63,16	01V1-250-L-A	73,14	1480x140x80	3,73
01V2-250-L-C	101,92	01V2-250-L-A	122,29	1550x200x80	6,37
01V3-250-L-C	143,02	01V3-250-L-A	172,21	1950x200x80	8,87
01V4-250-L-C	181,18	01V4-250-L-A	220,86	1950x200x85	11,26
01V5-250-L-C	226,51	01V5-250-L-A	275,96	1950x200x120	14,02
01V6-250-L-C	268,44	01V6-250-L-A	327,56		16,57

Transporte <=2,4 m



## 02V



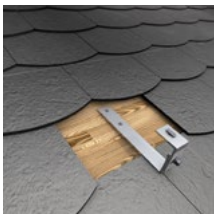
CRUDO		ANOD.		Volumen (mm)	Peso (Kg)
Ref.	PVP (€)	Ref.	PVP (€)		
02V1-C	77,90	02V1-A	90,93	1480x140x80	3,96
02V2-C	115,08	02V2-A	141,47	1550x200x80	6,53
02V3-C	165,13	02V3-A	203,77	1950x200x80	9,30
02V4-C	205,73	02V4-A	255,75	1950x200x85	11,68
02V5-C	259,28	02V5-A	321,54	1950x200x120	14,57
02V6-C	307,94	02V6-A	383,87		17,32

Transporte <=2,4 m



## CARRIL CONTINUO

## 02.1V

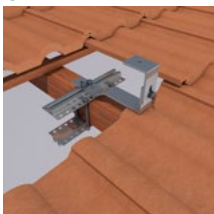


CRUDO		ANOD.		Volumen (mm)	Peso (Kg)
Ref.	PVP (€)	Ref.	PVP (€)		
02.1V1-C	81,13	02.1V1-A	93,61	1480x140x80	3,98
02.1V2-C	122,46	02.1V2-A	146,67	1550x200x80	6,55
02.1V3-C	169,08	02.1V3-A	206,90	1950x200x80	9,33
02.1V4-C	210,90	02.1V4-A	259,32	1950x200x85	11,71
02.1V5-C	264,29	02.1V5-A	322,52	1950x200x120	14,60
02.1V6-C	311,20	02.1V6-A	388,93		17,36

Transporte <=2,4 m



## 02.2V



CRUDO		ANOD.		Volumen (mm)	Peso (Kg)
Ref.	PVP (€)	Ref.	PVP (€)		
02.2V1-C	140,26	02.2V1-A	157,54	1550x200x80	7,44
02.2V2-C	180,84	02.2V2-A	209,18		9,80
02.2V3-C	262,36	02.2V3-A	303,45	1950x200x120	14,46
02.2V4-C	303,07	02.2V4-A	355,22		16,82
02.2V5-C	390,79	02.2V5-A	456,67	1950x200x220	22,01
02.2V6-C	471,30	02.2V6-A	550,80		26,43

Transporte <=2,4 m



## 02.3V



CRUDO		ANOD.		Volumen (mm)	Peso (Kg)
Ref.	PVP (€)	Ref.	PVP (€)		
02.3V1-C	84,30	02.3V1-A	96,89	1480x140x80	4,18
02.3V2-C	120,55	02.3V2-A	149,82	1550x200x80	6,75
02.3V3-C	170,71	02.3V3-A	212,30	1950x200x85	9,64
02.3V4-C	214,96	02.3V4-A	263,94		12,01
02.3V5-C	270,94	02.3V5-A	331,93	1950x200x120	15,00
02.3V6-C	322,32	02.3V6-A	396,71		17,86

Transporte <=2,4 m



## CARRIL CONTINUO

## 02.4V



CRUDO		ANOD.		Volumen (mm)	Peso (Kg)
Ref.	PVP (€)	Ref.	PVP (€)		
02.4V1-C	106,58	02.4V1-A	123,08	1550x200x80	5,38
02.4V2-C	150,02	02.4V2-A	176,52	1950x200x80	7,92
02.4V3-C	207,62	02.4V3-A	250,31	1950x200x85	11,14
02.4V4-C	250,27	02.4V4-A	303,43	1950x200x120	13,67
02.4V5-C	315,47	02.4V5-A	383,12		17,10
02.4V6-C	377,54	02.4V6-A	459,85		20,48



Transporte <=2,4 m

## CARRIL CONTINUO

## 01.1V-CL

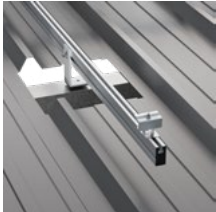


CRUDO		ANOD.		Volumen (mm)	Peso (Kg)
Ref.	PVP (€)	Ref.	PVP (€)		
01.1V1-C	98,88	01.1V1-A	109,25	1480x140x80	3,32
01.1V2-C	135,59	01.1V2-A	157,76	1550x200x80	5,96
01.1V3-C	195,05	01.1V3-A	224,65	1950x200x80	8,35
01.1V4-C	239,43	01.1V4-A	283,23	1950x200x85	10,72
01.1V5-C	307,07	01.1V5-A	358,60	1950x200x120	13,34
01.1V6-C	367,34	01.1V6-A	428,93		15,77

Transporte <=2,4 m



## 03V



CRUDO		ANOD.		Volumen (mm)	Peso (Kg)
Ref.	PVP (€)	Ref.	PVP (€)		
03V1-M8-C	56,94	03V1-M8-A	68,42	1480x140x80	3,33
03V2-M8-C	93,61	03V2-M8-A	114,83	1550x200x80	5,97
03V3-M8-C	134,97	03V3-M8-A	165,71	1950x200x80	8,36
03V4-M8-C	173,80	03V4-M8-A	214,95	1950x200x85	10,74
03V5-M8-C	217,85	03V5-M8-A	266,93	1950x200x120	13,36
03V6-M8-C	257,59	03V6-M8-A	316,21		15,80

Transporte <=2,4 m



## 04V



CRUDO		ANOD.		Volumen (mm)	Peso (Kg)
Ref.	PVP (€)	Ref.	PVP (€)		
04V1-ZN-C	51,12	04V1-ZN-A	62,83	1480x140x80	2,93
04V2-ZN-C	95,07	04V2-ZN-A	115,20	1550x200x80	5,66
04V3-ZN-C	132,64	04V3-ZN-A	162,98	1950x200x80	7,85
04V4-ZN-C	175,69	04V4-ZN-A	220,20	1950x200x85	10,32
04V5-ZN-C	218,93	04V5-ZN-A	273,34	1950x200x120	12,83
04V6-ZN-C	254,91	04V6-ZN-A	320,62		15,07

Transporte <=2,4 m



## MICRORAIL

## 05V



CRUDO		ANOD.		Volumen (mm)	Peso (Kg)
Ref.	PVP (€)	Ref.	PVP (€)		
05V1-380-ZN-C	33,60	05V1-380-ZN-A	38,67	600x200x80	1,64
05V2-380-ZN-C	46,74	05V2-380-ZN-A	54,94		2,33
05V3-380-ZN-C	60,19	05V3-380-ZN-A	70,97		3,02
05V4-380-ZN-C	73,32	05V4-380-ZN-A	86,72		3,71
05V5-380-ZN-C	87,64	05V5-380-ZN-A	103,96	600x200x160	4,53
05V6-380-ZN-C	101,77	05V6-380-ZN-A	119,89		5,30
05V7-380-ZN-C	113,93	05V7-380-ZN-A	133,41		5,89
05V8-380-ZN-C	128,04	05V8-380-ZN-A	150,17		6,68

Transporte <=2,4 m



## 07H



CRUDO		ANOD.		Volumen (mm)	Peso (Kg)
Ref.	PVP (€)	Ref.	PVP (€)		
07H1-ZN-C	33,37	07H1-ZN-A	39,49	400x200x120	1,58
07H2-ZN-C	46,77	07H2-ZN-A	56,40		2,22
07H3-ZN-C	61,06	07H3-ZN-A	73,91	400x200x250	2,99
07H4-ZN-C	74,19	07H4-ZN-A	90,46		3,65
07H5-ZN-C	87,84	07H5-ZN-A	106,83		4,29
07H6-ZN-C	101,09	07H6-ZN-A	127,55		4,93
07H7-ZN-C	117,83	07H7-ZN-A	139,37		5,57
07H8-ZN-C	127,45	07H8-ZN-A	155,66		6,21

Transporte <=2,4 m



## MICRORAIL

## 61H



CRUDO		ANOD.		Volumen (mm)	Peso (Kg)
Ref.	PVP (€)	Ref.	PVP (€)		
61H1-ZN-C	27,13	61H1-ZN-A	29,32	280x105x65	1,20
61H2-ZN-C	37,01	61H2-ZN-A	40,89	420x105x65	1,68
61H3-ZN-C	47,52	61H3-ZN-A	49,30	400x200x80	2,15
61H4-ZN-C	57,90	61H4-ZN-A	63,26		2,62
61H5-ZN-C	67,84	61H5-ZN-A	75,34	400x200x120	3,09
61H6-ZN-C	79,50	61H6-ZN-A	81,04		3,57
61H7-ZN-C	90,11	61H7-ZN-A	91,64		4,10
61H8-ZN-C	99,90	61H8-ZN-A	101,96		4,58

Transporte <=2,4 m



## 62V



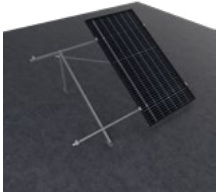
CRUDO		ANOD.		Volumen (mm)	Peso (Kg)
Ref.	PVP (€)	Ref.	PVP (€)		
62V1-380-ZN-C	40,47	62V1-380-ZN-A	45,00	600x200x80	2,17
62V2-380-ZN-C	58,43	62V2-380-ZN-A	63,28		3,12
62V3-380-ZN-C	74,53	62V3-380-ZN-A	81,80		4,07
62V4-380-ZN-C	91,37	62V4-380-ZN-A	101,54	600x200x160	5,22
62V5-380-ZN-C	108,14	62V5-380-ZN-A	123,99		6,17
62V6-380-ZN-C	125,94	62V6-380-ZN-A	144,40		7,11
62V7-380-ZN-C	142,72	62V7-380-ZN-A	163,79		8,06
62V8-380-ZN-C	159,52	62V8-380-ZN-A	183,17		9,01

Transporte <=2,4 m



## TRIÁNGULO ABIERTO

## 08V

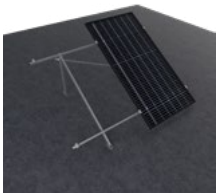


Inclinación (°)	CRUDO		ANOD.		Volumen (mm)	Peso (Kg)
	Ref.	PVP (€)	Ref.	PVP (€)		
15	08V1-15-C	119,25	08V1-15-A	145,73	1950x200x80	6,46
	08V2-15-C	162,27	08V2-15-A	200,16	1950x200x85	9,03
	08V3-15-C	234,24	08V3-15-A	290,72	1950x200x120	12,96
	08V4-15-C	278,58	08V4-15-A	346,47	1950x200x220	15,98
	08V5-15-C	347,99	08V5-15-A	432,84		19,72
	08V6-15-C	414,67	08V6-15-A	516,25		23,35
30	08V1-30-C	119,25	08V1-30-A	145,73	1950x200x80	6,75
	08V2-30-C	162,27	08V2-30-A	200,16	1950x200x85	9,32
	08V3-30-C	234,24	08V3-30-A	290,72	1950x200x120	13,39
	08V4-30-C	278,58	08V4-30-A	346,47	1950x200x220	16,42
	08V5-30-C	347,99	08V5-30-A	432,84		20,30
	08V6-30-C	414,67	08V6-30-A	516,25		24,07

Transporte &lt;=2,4 m



## 09V



Inclinación (°)	CRUDO		ANOD.		Volumen (mm)	Peso (Kg)
	Ref.	PVP (€)	Ref.	PVP (€)		
15	09V1-15-C	138,11	09V1-15-A	168,93	1950x200x80	7,73
	09V2-15-C	178,00	09V2-15-A	219,86	1950x200x120	10,30
	09V3-15-C	257,71	09V3-15-A	320,15		14,80
	09V4-15-C	301,07	09V4-15-A	374,55		17,95
	09V5-15-C	378,56	09V5-15-A	471,03	1950x200x220	22,26
	09V6-15-C	452,11	09V6-15-A	563,38		26,53
30	09V1-30-C	138,11	09V1-30-A	168,93	1950x200x80	8,15
	09V2-30-C	178,00	09V2-30-A	219,86	1950x200x120	10,72
	09V3-30-C	257,71	09V3-30-A	320,15		15,43
	09V4-30-C	301,07	09V4-30-A	374,55		18,58
	09V5-30-C	378,56	09V5-30-A	471,03	1950x200x220	23,11
	09V6-30-C	452,11	09V6-30-A	563,38		27,58

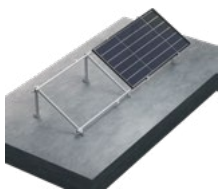
Transporte &lt;=2,4 m



## INCLINADA PARA CUBIERTA

## TRIÁNGULO ABIERTO

## 09H

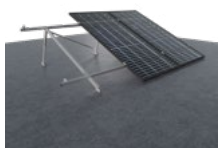


Inclinación (°)	CRUDO		ANOD.		Volumen (mm)	Peso (Kg)
	Ref.	PVP (€)	Ref.	PVP (€)		
15	09H1-15-C	129,62	09H1-15-A	157,82	1950x200x80	7,36
	09H2-15-C	233,14	09H2-15-A	294,24	1950x200x120	13,96
	09H3-15-C	349,48	09H3-15-A	433,69	1950x200x220	21,34
30	09H1-30-C	129,62	09H1-30-A	157,82	1950x200x80	7,65
	09H2-30-C	233,14	09H2-30-A	294,24	1950x200x120	14,40
	09H3-30-C	349,48	09H3-30-A	433,69	1950x200x220	21,92

Transporte <=2,4 m



## 12V

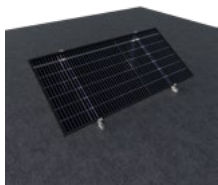


Inclinación (°)	CRUDO		ANOD.		Volumen (mm)	Peso (Kg)
	Ref.	PVP (€)	Ref.	PVP (€)		
20-35	12V1-20/35-C	155,55	12V1-20/35-A	189,08	1950x200x80	8,72
	12V2-20/35-C	195,98	12V2-20/35-A	240,53	1950x200x85	11,16
	12V3-20/35-C	290,31	12V3-20/35-A	357,14	1950x200x220	17,02
	12V4-20/35-C	328,99	12V4-20/35-A	408,44		19,38
	12V5-20/35-C	417,02	12V5-20/35-A	515,28		24,25
	12V6-20/35-C	501,67	12V6-20/35-A	620,24		29,01

Transporte <=2,4 m



## 19H



Inclinación (°)	CRUDO		ANOD.		Volumen (mm)	Peso (Kg)
	Ref.	PVP (€)	Ref.	PVP (€)		
15	19H1-15-C	74,60	19H1-15-A	89,91	1550x200x80	4,07
30	19H1-30-C	74,60	19H1-30-A	89,91	1550x200x80	4,36

Transporte <=2,4 m



## INCLINADA PARA CUBIERTA

## TRIÁNGULO ABIERTO

## 24H

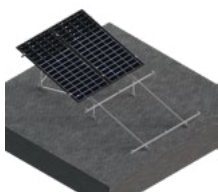


Inclinación (°)	CRUDO		ANOD.		Volumen (mm)	Peso (Kg)
	Ref.	PVP (€)	Ref.	PVP (€)		
15	24H2-15-C	133,31	24H2-15-A	163,60	2500x200x120	7,34
30	24H2-30-C	133,31	24H2-30-A	163,60	2500x200x120	7,91

Transporte >2,4 m



## 42V



Inclinación (°)	CRUDO		ANOD.		Volumen (mm)	Peso (Kg)
	Ref.	PVP (€)	Ref.	PVP (€)		
15	42V2-15-C	376,61	42V2-15-A	463,47	2390x200x220	20,04
	42V4-15-C	467,62	42V4-15-A	585,55		24,79
	42V6-15-C	669,69	42V6-15-A	832,99		2410x430x150
30	42V2-30-C	376,61	42V2-30-A	463,47	2390x200x220	21,58
	42V4-30-C	467,62	42V4-30-A	585,55		26,89
	42V6-30-C	669,69	42V6-30-A	832,99		2410x430x150

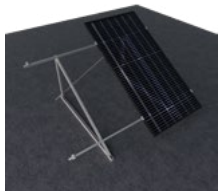
Transporte <=2,4 m



## INCLINADA PARA CUBIERTA

## TRIÁNGULO CERRADO

## 10V

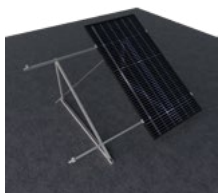


Inclinación (°)	CRUDO		ANOD.		Volumen (mm)	Peso (Kg)
	Ref.	PVP (€)	Ref.	PVP (€)		
15	10V1-15-C	139,79	10V1-15-A	171,66	1950x200x80	7,78
	10V2-15-C	181,39	10V2-15-A	223,77	1950x200x85	10,21
	10V3-15-C	263,09	10V3-15-A	328,55	1950x200x120	14,95
	10V4-15-C	306,75	10V4-15-A	383,63		17,31
	10V5-15-C	385,21	10V5-15-A	481,74	1950x200x220	22,36
	10V6-15-C	461,29	10V6-15-A	577,86		26,65
30	10V1-30-C	139,79	10V1-30-A	171,66	1950x200x80	7,91
	10V2-30-C	181,39	10V2-30-A	223,77	1950x200x85	10,35
	10V3-30-C	263,09	10V3-30-A	328,55	1950x200x120	15,15
	10V4-30-C	306,75	10V4-30-A	383,63		17,52
	10V5-30-C	385,21	10V5-30-A	481,74	1950x200x220	22,63
	10V6-30-C	461,29	10V6-30-A	577,86		26,99



Transporte <=2,4 m

## 11V



Inclinación (°)	CRUDO		ANOD.		Volumen (mm)	Peso (Kg)
	Ref.	PVP (€)	Ref.	PVP (€)		
15	11V1-15-C	165,61	11V1-15-A	203,19	1950x200x80	9,70
	11V2-15-C	207,22	11V2-15-A	255,37	1950x200x85	12,14
	11V3-15-C	300,93	11V3-15-A	373,16	1950x200x220	18,42
	11V4-15-C	343,93	11V4-15-A	426,93		20,91
	11V5-15-C	428,02	11V5-15-A	535,32	1950x200x220	26,03
	11V6-15-C	521,28	11V6-15-A	651,36		31,47
30	11V1-30-C	165,61	11V1-30-A	203,19	1950x200x80	9,91
	11V2-30-C	207,22	11V2-30-A	255,37	1950x200x85	12,34
	11V3-30-C	300,93	11V3-30-A	373,16	1950x200x120	18,07
	11V4-30-C	343,93	11V4-30-A	426,93	1950x200x220	21,22
	11V5-30-C	428,02	11V5-30-A	535,32		26,43
	11V6-30-C	521,28	11V6-30-A	651,36	31,98	



Transporte <=2,4 m

## INCLINADA PARA CUBIERTA

## TRIÁNGULO CERRADO

## 11H



Inclinación (°)	CRUDO		ANOD.		Volumen (mm)	Peso (Kg)
	Ref.	PVP (€)	Ref.	PVP (€)		
15	11H1-15-C	147,99	11H1-15-A	179,88	1950x200x80	8,74
	11H2-15-C	264,87	11H2-15-A	332,00	1950x200x120	15,94
	11H3-15-C	382,64	11H3-15-A	492,90	1950x200x220	24,11
30	11H1-30-C	147,99	11H1-30-A	179,88	1950x200x80	8,87
	11H2-30-C	264,87	11H2-30-A	332,00	1950x200x120	16,15
	11H3-30-C	382,64	11H3-30-A	492,90	1950x200x220	24,39

Transporte <=2,4 m



## 13V

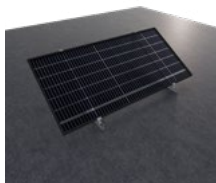


Inclinación (°)	CRUDO		ANOD.		Volumen (mm)	Peso (Kg)
	Ref.	PVP (€)	Ref.	PVP (€)		
20-35	13V1-20/35-C	187,88	13V1-20/35-A	230,95	1950x200x80	10,65
	13V2-20/35-C	227,87	13V2-20/35-A	283,34	1950x200x85	13,09
	13V3-20/35-C	338,54	13V3-20/35-A	419,91	1950x200x220	19,91
	13V4-20/35-C	379,18	13V4-20/35-A	472,05		22,28
	13V5-20/35-C	482,11	13V5-20/35-A	600,56		28,11
	13V6-20/35-C	583,00	13V6-20/35-A	722,89		33,84

Transporte <=2,4 m



## 20H



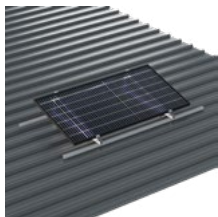
Inclinación (°)	CRUDO		ANOD.		Volumen (mm)	Peso (Kg)
	Ref.	PVP (€)	Ref.	PVP (€)		
15	20H1-15-C	94,86	20H1-15-A	114,23	1550x200x80	5,44
30	20H1-30-C	94,86	20H1-30-A	114,23	1550x200x80	5,57

Transporte <=2,4 m



## TRIÁNGULO CERRADO

## 21H



Inclinación (°)	CRUDO		ANOD.		Volumen (mm)	Peso (Kg)
	Ref.	PVP (€)	Ref.	PVP (€)		
15	21H1-15-C	167,28	21H1-15-A	203,43	1950x200x85	9,45
	21H2-15-C	324,47	21H2-15-A	395,63	1950x200x220	18,62
	21H3-15-C	468,38	21H3-15-A	572,21		26,41
30	21H1-30-C	167,28	21H1-30-A	203,43	1950x200x85	9,59
	21H2-30-C	324,47	21H2-30-A	395,63	1950x200x220	18,89
	21H3-30-C	468,38	21H3-30-A	572,21		26,82



Transporte <=2,4 m

## 25H



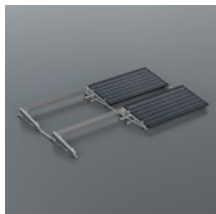
Inclinación (°)	CRUDO		ANOD.		Volumen (mm)	Peso (Kg)
	Ref.	PVP (€)	Ref.	PVP (€)		
15	25H2-15-C	180,21	25H2-15-A	218,97	2500x200x120	10,01
30	25H2-30-C	180,21	25H2-30-A	218,97	2500x200x120	10,28



Transporte >2,4 m

## SIMPLE

## 29H



Inclinación (°)	CRUDO		ANOD.		Volumen (mm)	Peso (Kg)
	Ref.	PVP (€)	Ref.	PVP (€)		
10	29H-A-10-C	119,49	29H-A-10-A	140,45	1250x170x150	6,89
	29H-B-10-C	69,84	29H-B-10-A	80,46	1250x120x150	3,90
15	29H-A-15-C	119,49	29H-A-15-A	140,45	1250x170x150	6,98
	29H-B-15-C	69,84	29H-B-15-A	80,46	1250x120x150	3,95

Transporte <=2,4 m



No incluye: C-600 | WBL | WB. Consultar apartado Uniones y Componentes Lastradas.

## 29.1H



Inclinación (°)	CRUDO		ANOD.		Volumen (mm)	Peso (Kg)
	Ref.	PVP (€)	Ref.	PVP (€)		
10	29.1H-A-10-C	126,70	29.1H-A-10-A	149,05	1500x180x150	7,80
	29.1H-B-10-C	127,22	29.1H-B-10-A	149,52		7,72
15	29.1H-A-15-C	126,70	29.1H-A-15-A	151,75	1500x180x150	7,90
	29.1H-B-15-C	127,22	29.1H-B-15-A	149,52		7,82

Transporte <=2,4 m



No incluye: C-600 | WB. Consultar apartado Uniones y Componentes Lastradas.

## DOBLE

## 26H



Inclinación (°)	CRUDO		ANOD.		Volumen (mm)	Peso (Kg)
	Ref.	PVP (€)	Ref.	PVP (€)		
10	26H-A-10-C	186,27	26H-A-10-A	221,53	2200x170x150	11,21
	26H-B-10-C	102,00	26H-B-10-A	120,47	2200x120x150	6,18
15	26H-A-15-C	186,27	26H-A-15-A	221,53	2200x170x150	11,38
	26H-B-15-C	102,00	26H-B-15-A	120,47	2200x120x150	6,27

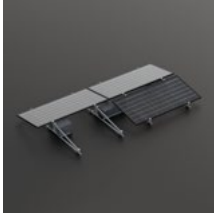
Transporte <=2,4 m



No incluye: C-600 | WBL. Consultar apartado Uniones y Componentes Lastradas.

## DOBLE

## 26.1H



Inclinación (°)	CRUDO		ANOD.		Volumen (mm)	Peso (Kg)
	Ref.	PVP (€)	Ref.	PVP (€)		
10	26.1H-A-10-C	208,94	26.1H-A-10-A	249,13	2690x170x150	12,44
	26.1H-B-10-C	204,97	26.1H-B-10-A	246,78		12,37
15	26.1H-A-15-C	208,94	26.1H-A-15-A	249,13	2690x170x150	12,65
	26.1H-B-15-C	204,97	26.1H-B-15-A	246,78		12,57



Transporte >2,4 m

No incluye: C-600. Consultar apartado Uniones.

## PARED

## 15V

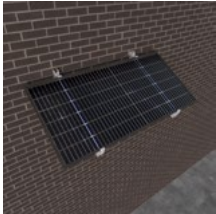


Inclinación (°)	CRUDO		ANOD.		Volumen (mm)	Peso (Kg)
	Ref.	PVP (€)	Ref.	PVP (€)		
30-35	15V1-30/35-C	236,87	15V1-30/35-A	284,49	1950x200x220	14,18
	15V2-30/35-C	289,35	15V2-30/35-A	351,00		17,37
	15V3-30/35-C	314,10	15V3-30/35-A	404,75		20,04

Transporte <=2,4 m



## 15H

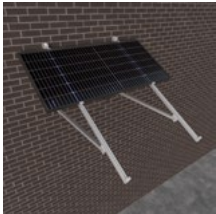


Inclinación (°)	CRUDO		ANOD.		Volumen (mm)	Peso (Kg)
	Ref.	PVP (€)	Ref.	PVP (€)		
30-35	15H1-30/35-C	154,32	15H1-30/35-A	184,70	1500x405x145	8,89

Transporte <=2,4 m



## 16H



Inclinación (°)	CRUDO		ANOD.		Volumen (mm)	Peso (Kg)
	Ref.	PVP (€)	Ref.	PVP (€)		
30-35	16H2-30/35-C	233,12	16H2-30/35-A	285,97	2500x200x220	13,81

Transporte >2,4 m



## BALCÓN

## 66H



Inclinación (°)	CRUDO		ANOD.		BLACK		Volumen (mm)	Peso (Kg)
	Ref.	PVP (€)	Ref.	PVP (€)	Ref.	PVP (€)		
0-45	66H1-C	169,51	66H1-A	194,65	66H1-B	186,99	1950x200x120	8,50

Transporte <=2,4 m



## INCLINADA PARA TERRENO

## 1 FILA

## 40V



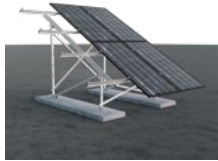
Inclinación (°)	CRUDO		ANOD.		Volumen (mm)	Peso (Kg)
	Ref.	PVP (€)	Ref.	PVP (€)		
15	40V1-15-C	201,73	40V1-15-A	238,50	2390x200x120	12,73
	40V2-15-C	235,57	40V2-15-A	288,35		15,10
	40V3-15-C	346,86	40V3-15-A	416,45	2390x200x220	22,35
	40V4-15-C	385,77	40V4-15-A	465,32		27,32
30	40V1-30-C	201,73	40V1-30-A	238,50	2390x200x120	13,37
	40V2-30-C	235,57	40V2-30-A	288,35		15,73
	40V3-30-C	346,86	40V3-30-A	416,45	2390x200x220	23,30
	40V4-30-C	385,77	40V4-30-A	465,32		25,64



Transporte <=2,4 m

## 2 FILAS

## 31V



Inclinación (°)	CRUDO		ANOD.		Peso (Kg)
	Ref.	PVP (€)	Ref.	PVP (€)	
30	31V4-30-C	722,58	31V4-30-A	887,71	42,77
	31V6-30-C	818,67	31V6-30-A	1.003,73	48,73
	31V8-30-C	1.104,32	31V8-30-A	1.372,35	56,17
	31V10-30-C	1.241,27	31V10-30-A	1.529,10	74,84
	31V12-30-C	1.346,24	31V12-30-A	1.654,56	80,97



TRANSPORTE ESPECIAL

## 38V



Inclinación (°)	CRUDO		ANOD.		Peso (Kg)
	Ref.	PVP (€)	Ref.	PVP (€)	
20	38V8-20-C	2.608,91	38V8-20-A	2.747,76	249,39
	38V-A1-C	187,93	38V-A1-A	231,37	9,65
	38V-A2-C	1.346,86	38V-A2-A	1.426,73	126,87
	38V-A3-C	1.469,69	38V-A3-A	1.582,92	134,34
	38V-A4-C	1.592,40	38V-A4-A	1.739,46	141,82



TRANSPORTE ESPECIAL

## INCLINADA PARA TERRENO

## POSTE

## 17H



Inclinación (°)	CRUDO		ANOD.		Volumen (mm)	Peso (Kg)
	Ref.	PVP (€)	Ref.	PVP (€)		
30	17H1-30-C	215,81	17H1-30-A	261,86	1950x200x220	15,51
	17H2-30-C	296,25	17H2-30-A	360,65	2500x200x220	19,95

Transporte <=2,4 m



Se necesitan 4 Uds de abarcón para su instalación. Ver apartado Poste en Inclínadas para terreno. Para 17H2 el transporte es >2,4m

## A17H



Ref.	CRUDO		ANOD.		Unidades	Peso (Kg)
	PVP (€)	Ref.	PVP (€)			
A17H-105/120-2-C	16,50	A17H-105/120-2-A	17,26	2	0,81	
A17H-121/130-2-C	17,21	A17H-121/130-2-A	18,01		0,87	
A17H-131/145-2-C	17,76	A17H-131/145-2-A	18,59		0,91	
A17H-85/90-2-C	13,77	A17H-85/90-2-A	14,44		0,71	
A17H-91/104-2-C	14,52	A17H-91/104-2-A	15,23		0,75	

Transporte <=2,4 m



Cada referencia incluye 2 uds. de abarcón. Se necesitan 4 uds para instalar la solución 17H.

## 18H



Inclinación (°)	CRUDO		ANOD.		Peso (Kg)
	Ref.	PVP (€)	Ref.	PVP (€)	
0-15	18H1-C	369,98	18H1-A	386,25	40,33
	18H2-C	458,33	18H2-A	493,76	46,25

Transporte >2,4 m



## SIMPLE

## Con Chapa

## PR1-CC



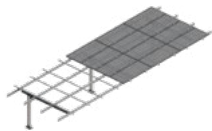
Inclinación (°)	CRUDO		ANOD.		Nº plazas	Peso (Kg)
	Ref.	PVP (€)	Ref.	PVP (€)		
5	PR1-CC-2-C	4.661,71	PR1-CC-2-A	4.678,51	2	598,75
	PR1-CC-4-C	7.692,10	PR1-CC-4-A	7.744,47	4	1.020,44
	PR1-CC-6-C	10.391,04	PR1-CC-6-A	10.460,22	6	1.271,53
	PR1-CC-8-C	13.178,84	PR1-CC-8-A	13.271,46	8	1.752,99
	PR1-CC-10-C	15.818,27	PR1-CC-10-A	15.931,30	10	2.108,59
	PR1-CC-12-C	18.664,38	PR1-CC-12-A	18.807,53	12	2.488,31
	PR1-CC-14-C	21.308,46	PR1-CC-14-A	21.473,88	14	2.843,81
	PR1-CC-16-C	24.096,26	PR1-CC-16-A	24.285,12	16	3.221,03
	PR1-CC-18-C	26.727,92	PR1-CC-18-A	26.935,58	18	3.575,95
	PR1-CC-20-C	29.552,18	PR1-CC-20-A	29.776,64	20	3.953,67



TRANSPORTE ESPECIAL

## Sin Chapa

## PR1-SC



Inclinación (°)	CRUDO		ANOD.		Nº plazas	Peso (Kg)
	Ref.	PVP (€)	Ref.	PVP (€)		
5	PR1-SC-2-C	4.056,63	PR1-SC-2-A	4.126,59	2	476,31
	PR1-SC-4-C	6.559,09	PR1-SC-4-A	6.729,89	4	780,86
	PR1-SC-6-C	8.882,78	PR1-SC-6-A	9.123,54	6	1.058,52
	PR1-SC-8-C	11.189,88	PR1-SC-8-A	11.499,00	8	1.335,76
	PR1-SC-10-C	13.492,57	PR1-SC-10-A	13.870,05	10	1.613,01
	PR1-SC-12-C	15.905,92	PR1-SC-12-A	16.385,84	12	1.897,81
	PR1-SC-14-C	18.192,40	PR1-SC-14-A	18.747,65	14	2.175,11
	PR1-SC-16-C	20.499,50	PR1-SC-16-A	21.123,10	16	2.452,36
	PR1-SC-18-C	22.781,35	PR1-SC-18-A	23.471,52	18	2.729,60
	PR1-SC-20-C	25.105,04	PR1-SC-20-A	25.865,17	20	3.006,85



TRANSPORTE ESPECIAL

## SIMPLE

## Con Chapa

## PR2-CC



Inclinación (°)	CRUDO		ANOD.		Nº plazas	Peso (Kg)
	Ref.	PVP (€)	Ref.	PVP (€)		
5	PR2-CC-2-C	4.751,38	PR2-CC-2-A	4.768,18	2	588,85
	PR2-CC-4-C	7.826,61	PR2-CC-4-A	7.878,98	4	1.005,59
	PR2-CC-6-C	10.570,38	PR2-CC-6-A	10.639,56	6	1.355,73
	PR2-CC-8-C	13.403,02	PR2-CC-8-A	13.495,64	8	1.728,24
	PR2-CC-10-C	16.087,28	PR2-CC-10-A	16.200,31	10	2.182,89
	PR2-CC-12-C	18.978,23	PR2-CC-12-A	19.121,37	12	2.453,66
	PR2-CC-14-C	21.667,14	PR2-CC-14-A	21.832,56	14	2.804,21
	PR2-CC-16-C	24.499,78	PR2-CC-16-A	24.688,64	16	3.176,48
	PR2-CC-18-C	27.176,27	PR2-CC-18-A	27.383,93	18	3.526,45
	PR2-CC-20-C	30.045,36	PR2-CC-20-A	30.269,82	20	3.899,22



TRANSPORTE ESPECIAL

## Sin Chapa

## PR2-SC



Inclinación (°)	CRUDO		ANOD.		Nº plazas	Peso (Kg)
	Ref.	PVP (€)	Ref.	PVP (€)		
5	PR2-SC-2-C	4.148,01	PR2-SC-2-A	4.217,97	2	472,66
	PR2-SC-4-C	6.696,15	PR2-SC-4-A	6.866,96	4	766,01
	PR2-SC-6-C	9.065,54	PR2-SC-6-A	9.306,30	6	934,72
	PR2-SC-8-C	11.418,33	PR2-SC-8-A	11.727,44	8	1.311,01
	PR2-SC-10-C	13.766,70	PR2-SC-10-A	14.144,19	10	1.583,31
	PR2-SC-12-C	16.225,73	PR2-SC-12-A	16.705,67	12	1.863,16
	PR2-SC-14-C	18.557,92	PR2-SC-14-A	19.113,17	14	2.135,51
	PR2-SC-16-C	20.910,70	PR2-SC-16-A	21.534,31	16	2.407,81
	PR2-SC-18-C	23.238,24	PR2-SC-18-A	23.928,41	18	2.680,10
	PR2-SC-20-C	25.607,63	PR2-SC-20-A	26.367,76	20	2.952,40



TRANSPORTE ESPECIAL

## DOBLE

## Con Chapa

## PR3-CC



Inclinación (°)	CRUDO		ANOD.		Nº plazas	Peso (Kg)
	Ref.	PVP (€)	Ref.	PVP (€)		
5	PR3-CC-4-C	8.130,34	PR3-CC-4-A	8.186,56	4	1.178,15
	PR3-CC-8-C	13.448,57	PR3-CC-8-A	13.534,99	8	1.998,74
	PR3-CC-12-C	18.073,50	PR3-CC-12-A	18.200,54	12	2.691,15
	PR3-CC-16-C	22.990,47	PR3-CC-16-A	23.150,74	16	3.428,40
	PR3-CC-20-C	27.650,39	PR3-CC-20-A	27.843,21	20	4.121,58
	PR3-CC-24-C	32.601,06	PR3-CC-24-A	32.852,11	24	4.862,76
	PR3-CC-28-C	37.264,13	PR3-CC-28-A	37.549,59	28	5.555,68
	PR3-CC-32-C	42.181,10	PR3-CC-32-A	42.499,78	32	6.292,42
	PR3-CC-36-C	46.788,47	PR3-CC-36-A	47.143,55	36	6.986,01
	PR3-CC-40-C	51.692,09	PR3-CC-40-A	52.081,59	40	7.722,85



TRANSPORTE ESPECIAL

## Sin Chapa

## PR3-SC



Inclinación (°)	CRUDO		ANOD.		Nº plazas	Peso (Kg)
	Ref.	PVP (€)	Ref.	PVP (€)		
5	PR3-SC-4-C	7.088,15	PR3-SC-4-A	7.296,39	4	935,70
	PR3-SC-8-C	11.184,00	PR3-SC-8-A	11.526,54	8	1.524,42
	PR3-SC-12-C	15.116,08	PR3-SC-12-A	15.603,29	12	2.062,96
	PR3-SC-16-C	19.068,77	PR3-SC-16-A	19.693,68	16	2.601,93
	PR3-SC-20-C	23.017,06	PR3-SC-20-A	23.779,66	20	3.140,53
	PR3-SC-24-C	27.148,60	PR3-SC-24-A	28.123,00	24	3.693,98
	PR3-SC-28-C	31.101,28	PR3-SC-28-A	32.213,39	28	4.232,79
	PR3-SC-32-C	35.053,97	PR3-SC-32-A	36.303,78	32	4.771,34
	PR3-SC-36-C	38.939,95	PR3-SC-36-A	40.324,08	36	5.310,15
	PR3-SC-40-C	42.872,05	PR3-SC-40-A	44.400,83	40	5.848,69



TRANSPORTE ESPECIAL

## GRANDPARK

## GP



Inclinación (°)	ACERO		Nº plazas	Peso (Kg)
	Ref.	PVP (€)		
5	GP-2	18.549,30	2	1.338,00
	GP-3	19.782,00	3	1.528,00
	GP-4	20.793,15	4	1.617,00
	GP-5	22.775,55	5	1.721,00



TRANSPORTE ESPECIAL

## VERTICAL

## S15



CRUDO		ANOD.		BLACK		Volumen (mm)	Peso (Kg)
Ref.	PVP (€)	Ref.	PVP (€)	Ref.	PVP (€)		
S15-1-C	9,16	S15-1-A	10,46	S15-1-B	10,32	175x100x60	0,38

Transporte <=2,4 m



## S15.2



CRUDO		ANOD.		Volumen (mm)	Peso (Kg)
Ref.	PVP (€)	Ref.	PVP (€)		
S15.2-1-C	17,88	S15.2-1-A	21,19	280x105x65	0,74

Transporte <=2,4 m



## S17.2



CRUDO		ANOD.		Volumen (mm)	Peso (Kg)
Ref.	PVP (€)	Ref.	PVP (€)		
S17.2-1-C	29,37	S17.2-1-A	32,41	420x105x65	1,32

Transporte <=2,4 m



x4

## HORIZONTAL

## S16



CRUDO		ANOD.		Volumen (mm)	Peso (Kg)
Ref.	PVP (€)	Ref.	PVP (€)		
S16-1-C	43,97	S16-1-A	54,58	1480x140x80	2,69

Transporte <=2,4 m



# BULK



FIJ. CUBIERTA TEJA



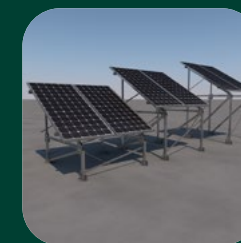
FIJ. CUBIERTA METÁLICA



FIJ. CUBIERTA LIGERA



TRIÁNGULOS PARA CUBIERTA



SUBESTRUCTURAS



TRIÁNGULOS PARA TERRENO



ARRIOSTRAMIENTOS



FIJ. PARA FACHADA



COMPONENTES LASTRADAS



COMPONENTES PARA MARQUESINAS



PERFILERÍA



UNIONES



PRESORES



TORNILLERÍA

## CARRIL CONTINUO

## S01-L



CRUDO		ANOD.		Unidades	Volumen (mm)	Peso (Kg)
Ref.	PVP (€)	Ref.	PVP (€)			
S01-250-L-2-C	11,70	S01-250-L-2-A	12,08	2	280x105x65	0,48
S01-250-L-20-C	89,19	S01-250-L-20-A	90,27	20	400x200x80	4,44

Transporte <=2,4 m



## S01-CL



CRUDO		ANOD.		BLACK		Unidades	Volumen (mm)	Peso (Kg)
Ref.	PVP (€)	Ref.	PVP (€)	Ref.	PVP (€)			
S01-250-CL-2-C	10,05	S01-250-CL-2-A	10,75	S01-250-CL-2-B	10,75	2	280x105x65	0,43
S01-250-CL-20-C	72,56	S01-250-CL-20-A	73,83	S01-250-CL-20-B	73,83	20	400x200x80	3,94
S01-300-CL-2-C	10,90	S01-300-CL-2-A	12,08	S01-300-CL-2-B	12,08	2	420x105x65	0,49
S01-300-CL-20-C	87,90	S01-300-CL-20-A	89,05	S01-300-CL-20-B	89,05	20	400x200x120	4,37
S01-350-CL-2-C	11,76	S01-350-CL-2-A	12,64	S01-350-CL-2-B	12,64	2	420x105x65	0,74
S01-350-CL-20-C	103,23	S01-350-CL-20-A	104,24	S01-350-CL-20-B	104,24	20	400x200x120	6,79
		S01-400-C-20-A	119,31				600x200x80	7,44
S01-400-CL-20-C	118,28			S01-400-CL-20-B	119,31			

Transporte <=2,4 m



## S01L



CRUDO		ANOD.		Unidades	Volumen (mm)	Peso (Kg)
Ref.	PVP (€)	Ref.	PVP (€)			
S01L-2-C	4,03	S01L-2-A	4,15	2	175x100x60	0,17
S01L-20-C	35,13	S01L-20-A	36,24	20	420x105x65	1,39
S01L-P-2-C*	3,52			2	220x85x40	0,14

Transporte <=2,4 m



\*S01L-P-2-C Es una referencia de Picking. Se deberá adquirir en embalajes múltiples de 10.

## CARRIL CONTINUO

## S01C



CRUDO		ANOD.		BLACK		Unidades	Volumen (mm)	Peso (Kg)
Ref.	PVP (€)	Ref.	PVP (€)	Ref.	PVP (€)			
S01C-2-C	2,10	S01C-2-A	2,28	S01C-2-B	2,29	2	175x100x60	0,12
S01C-20-C	17,52	S01C-20-A	18,71	S01C-20-B	18,74	20	280x105x65	0,88
S01C-P-2-C*	1,67						xx	0,08

Transporte <=2,4 m



\*S01C-P-2-C Es una referencia de Picking. Se deberá adquirir en embalajes múltiples de 10.

## S01G



CRUDO		ANOD.		Unidades	Volumen (mm)	Peso (Kg)
Ref.	PVP (€)	Ref.	PVP (€)			
S01G-250-20-C	60,81	S01G-250-20-A	62,74	20	400x200x80	4,59
S01G-300-20-C	72,97	S01G-300-20-A	75,29		400x200x120	5,01

Transporte <=2,4 m



## S02



CRUDO		ANOD.		Unidades	Volumen (mm)	Peso (Kg)
Ref.	PVP (€)	Ref.	PVP (€)			
S02-2-C	14,61	S02-2-A	15,28	2	280x105x65	0,66
S02-20-C	133,31	S02-20-A	140,05	20	400x200x250	6,45
S02-P-2-C*	13,34			2	220x85x40	0,62

Transporte <=2,4 m



\*S02-P-2-C Es una referencia de Picking. Se deberá adquirir en embalajes múltiples de 10.

## CARRIL CONTINUO

## S02.1



CRUDO		ANOD.		Unidades	Volumen (mm)	Peso (Kg)
Ref.	PVP (€)	Ref.	PVP (€)			
S02.1-2-C	15,17	S02.1-2-A	15,53	2	280x105x65	0,67
S02.1-20-C	138,78	S02.1-20-A	144,36	20	400x200x250	6,53
S02.1-P-2-C*	13,88			2	220x85x40	0,63

Transporte <=2,4 m

\*S02.1-P-2-C Es una referencia de Picking. Se deberá adquirir en embalajes múltiples de 10.



## S02.2



CRUDO		ANOD.		Unidades	Volumen (mm)	Peso (Kg)
Ref.	PVP (€)	Ref.	PVP (€)			
S02.2-2-C	47,34	S02.2-2-A	49,88	2	400x200x80	2,46
S02.2-10-C	215,93	S02.2-10-A	232,50	10	400x200x250	11,75

Transporte <=2,4 m



## S02.3



CRUDO		ANOD.		Unidades	Volumen (mm)	Peso (Kg)
Ref.	PVP (€)	Ref.	PVP (€)			
S02.3-2-C	17,59	S02.3-2-A	18,40	2	420x105x65	0,79
S02.3-20-C	151,10	S02.3-20-A	159,26	20	400x200x250	7,53

Transporte <=2,4 m



## S02.4



CRUDO		ANOD.		Unidades	Volumen (mm)	Peso (Kg)
Ref.	PVP (€)	Ref.	PVP (€)			
S02.4-2-C	27,32	S02.4-2-A	28,88	2	400x200x80	1,43
S02.4-10-C	129,80	S02.4-10-A	137,58	10	400x200x250	6,59

Transporte <=2,4 m



## CARRIL CONTINUO

## S01.1-CL



CRUDO		ANOD.		BLACK		Unidades	Volumen (mm)	Peso (Kg)
Ref.	PVP (€)	Ref.	PVP (€)	Ref.	PVP (€)			
S01.1-115/50-2-C	24,82	S01.1-115/50-2-A	25,99	S01.1-115/50-2-B	25,99	2	175x100x60	0,31
S01.1-115/50-20-C	218,25	S01.1-115/50-20-A	229,45	S01.1-115/50-20-B	229,45	20	400x200x80	2,83

Transporte <=2,4 m



## S03



CRUDO		ANOD.		Unidades	Volumen (mm)	Peso (Kg)
Ref.	PVP (€)	Ref.	PVP (€)			
S03-M8-2-C	6,92	S03-M8-2-A	7,38	2	175x100x60	0,33
S03-M8-20-C	61,25	S03-M8-20-A	63,54	20	400x200x80	2,68
S03-M8-P-2-C*	6,12			2	220x85x40	0,30

Transporte <=2,4 m



\*S03-M8-P-2-C Es una referencia de Picking. Se deberá adquirir en embalajes múltiples de 10.

## S04



ACERO		Unidades	Volumen (mm)	Peso (Kg)
Ref.	PVP (€)			
S04-BI-20	61,55	20	175x100x60	0,95
S04-BI-150	451,35	150	400x200x120	7,04
S04-ZN-20	35,11	20	175x100x60	0,95
S04-ZN-150	230,97	150	400x200x120	7,04
S04-ZN-P-10*	15,40	10	220x85x40	0,32

Transporte <=2,4 m



\*S04-ZN-P-10 Es una referencia de Picking. Se deberá adquirir en embalajes multiples de 15.

## CARRIL CONTINUO

S57



CRUDO		ANOD.		Unidades	Volumen (mm)	Peso (Kg)
Ref.	PVP (€)	Ref.	PVP (€)			
S57-20-C	33,34	S57-20-A	34,82	20	280x105x65	0,43

Transporte &lt;=2,4 m



S80



CRUDO		ANOD.		Unidades	Volumen (mm)	Peso (Kg)
Ref.	PVP (€)	Ref.	PVP (€)			
S80-20-C	102,40	S80-20-A	106,72	20	400x200x120	5,27

Transporte &lt;=2,4 m



## MICRORAIL

S05



CRUDO		ANOD.		Unidades	Volumen (mm)	Peso (Kg)
Ref.	PVP (€)	Ref.	PVP (€)			
S05-380-BI-2-C	19,05	S05-380-BI-2-A	21,28	2	420x105x65	0,66
S05-380-BI-20-C	171,76	S05-380-BI-20-A	197,93	20	400x200x250	6,23
S05-380-ZN-2-C	12,40	S05-380-ZN-2-A	15,09	2	420x105x65	0,66
S05-380-ZN-20-C	103,23	S05-380-ZN-20-A	123,30	20	400x200x250	6,23
S05-380-ZN-P-2-C*	9,39				xx	0,59

Transporte &lt;=2,4 m



\*S05-380-ZN-P-2-C Es una referencia de Picking. Se deberá adquirir en embalajes múltiples de 10.

## MICRORAIL

## S07



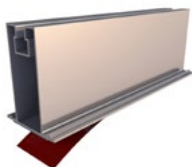
CRUDO		ANOD.		Unidades	Volumen (mm)	Peso (Kg)
Ref.	PVP (€)	Ref.	PVP (€)			
S07-BI-2-C	18,42	S07-BI-2-A	20,17	2	420x105x65	0,61
S07-BI-20-C	169,74	S07-BI-20-A	187,30	20	400x200x250	5,73
S07-ZN-2-C	13,21	S07-ZN-2-A	15,73	2	400x200x80	0,73
S07-ZN-20-C	104,88	S07-ZN-20-A	126,27	20	400x200x250	5,73
S07-ZN-P-2-C*	10,49			2	220x85x40	0,51



Transporte <=2,4 m

\*S07-ZN-P-2-C Es una referencia de Picking. Se deberá adquirir en embalajes múltiples de 10.

## S07.1



CRUDO		ANOD.		Unidades	Volumen (mm)	Peso (Kg)
Ref.	PVP (€)	Ref.	PVP (€)			
S07.1-2-C	11,77	S07.1-2-A	13,47	2	420x105x65	0,52
S07.1-20-C	92,60	S07.1-20-A	113,19	20	400x200x250	4,82



Transporte <=2,4 m

## BI



Ref.	PVP (€)	Unidades	Volumen (mm)	Peso (Kg)
S07.1B-50-1	18,03	1	175x100x60	0,11
S07.1B-250-1	40,89		0,24	



Transporte <=2,4 m

## MICRORAIL

## S61



CRUDO		ANOD.		Unidades	Volumen (mm)	Peso (Kg)
Ref.	PVP (€)	Ref.	PVP (€)			
S61-BI-2-C	11,27	S61-BI-2-A	12,26	2	175x100x60	0,40
S61-BI-20-C	96,46	S61-BI-20-A	103,80	20	400x200x120	3,79
S61-ZN-2-C	8,57	S61-ZN-2-A	9,68	2	175x100x60	0,40
S61-ZN-20-C	72,48	S61-ZN-20-A	81,57	20	400x200x120	3,79
S61-ZN-P-2-C*	6,90			2	220x85x40	0,36

Transporte <=2,4 m

\*S61-ZN-P-2-C Es una referencia de Picking. Se deberá adquirir en embalajes múltiples de 10.



## S62



CRUDO		ANOD.		Unidades	Volumen (mm)	Peso (Kg)
Ref.	PVP (€)	Ref.	PVP (€)			
S62-380-BI-2-C	18,96	S62-380-BI-2-A	20,88	2	420x105x65	0,91
S62-380-BI-20-C	174,05	S62-380-BI-20-A	191,60	20	400x200x250	8,69
S62-380-ZN-2-C	16,30	S62-380-ZN-2-A	18,55	2	420x105x65	0,91
S62-380-ZN-20-C	150,84	S62-380-ZN-20-A	168,39	20	400x200x250	8,69

Transporte <=2,4 m



## S93



CRUDO		ANOD.		Unidades	Volumen (mm)	Peso (Kg)
Ref.	PVP (€)	Ref.	PVP (€)			
S93-380-ZN-10-C	85,98	S93-380-ZN-10-A	99,32	10	400x200x120	4,51

Transporte <=2,4 m



## MICRORAIL

S94



CRUDO		ANOD.		Unidades	Volumen (mm)	Peso (Kg)
Ref.	PVP (€)	Ref.	PVP (€)			
S94-380-ZN-10-C	110,73	S94-380-ZN-10-A	129,07	10	400x200x250	6,11

Transporte <=2,4 m



## FIJACIONES

S95



CRUDO		ANOD.		Unidades	Volumen (mm)	Peso (Kg)
Ref.	PVP (€)	Ref.	PVP (€)			
S95-10-C	415,57	S95-10-A	416,19	10	400x200x250	4,73

Transporte &lt;=2,4 m



S96



CRUDO		ANOD.		Unidades	Volumen (mm)	Peso (Kg)
Ref.	PVP (€)	Ref.	PVP (€)			
S96-10-C	417,00	S96-10-A	436,72	10	400x200x250	4,53

Transporte &lt;=2,4 m



## MEMBRANAS

M-TPO



Ref.	PVP (€)	Unidades	Volumen (mm)	Peso (Kg)
M-TPO.	37,17	10	385x385x70	1,34

Transporte &lt;=2,4 m



M-PVC



Ref.	PVP (€)	Unidades	Volumen (mm)	Peso (Kg)
M-PVC.	37,17	10	385x385x70	1,74

Transporte &lt;=2,4 m



## TRIÁNGULOS PARA CUBIERTA

## ABIERTOS

## TR09V



Inclinación (°)	CRUDO		ANOD.		Unidades	Volumen (mm)	Peso (Kg)
	Ref.	PVP (€)	Ref.	PVP (€)			
15	TR09V-15-1-C	42,55	TR09V-15-1-A	52,23	1	1880x120x60	2,60
	TR09V-15-10-C	395,20	TR09V-15-10-A	483,90	10	2000x420x110	22,74
30	TR09V-30-1-C	42,55	TR09V-30-1-A	52,23	1	1880x120x60	2,81
	TR09V-30-10-C	395,20	TR09V-30-10-A	483,90	10	2000x420x110	24,85

Transporte <=2,4 m



## TR12V



Inclinación (°)	CRUDO		ANOD.		Unidades	Volumen (mm)	Peso (Kg)
	Ref.	PVP (€)	Ref.	PVP (€)			
20-35	TR12V-20/35-10-C	472,99	TR12V-20/35-10-A	571,59	10	2000x420x110	27,71

Transporte <=2,4 m



## TR14V



Inclinación (°)	CRUDO		ANOD.		Unidades	Volumen (mm)	Peso (Kg)
	Ref.	PVP (€)	Ref.	PVP (€)			
30	TR14V-30-5-C	380,45	TR14V-30-5-A	457,09	5	1950x400x200	23,64

Transporte <=2,4 m



## TR14.1V



Inclinación (°)	CRUDO		ANOD.		Unidades	Volumen (mm)	Peso (Kg)
	Ref.	PVP (€)	Ref.	PVP (€)			
30-50	TR14.1V-30/50-5-C	440,23	TR14.1V-30/50-5-A	548,06	5	1950x400x200	27,76

Transporte <=2,4 m



# TRIÁNGULOS PARA CUBIERTA

## ABIERTOS

### TR19H



Inclinación (°)	CRUDO		ANOD.		Unidades	Volumen (mm)	Peso (Kg)
	Ref.	PVP (€)	Ref.	PVP (€)			
15	TR19H-15-1-C	28,89	TR19H-15-1-A	36,58	1	1480x140x80	1,81
	TR19H-15-10-C	263,80	TR19H-15-10-A	326,37	10	1500x405x145	14,52
30	TR19H-30-1-C	28,89	TR19H-30-1-A	36,58	1	1480x140x80	1,96
	TR19H-30-10-C	263,80	TR19H-30-10-A	326,37	10	1500x405x145	15,97

Transporte <=2,4 m



### TR42V



Inclinación (°)	CRUDO		ANOD.		Unidades	Volumen (mm)	Peso (Kg)
	Ref.	PVP (€)	Ref.	PVP (€)			
15	TR42V-15-5-C	644,73	TR42V-15-5-A	792,89	5	2410x430x150	35,17
30	TR42V-30-5-C	644,73	TR42V-30-5-A	792,89	5	2410x430x150	39,01

Transporte <=2,4 m



## CERRADOS

### TR11V



Inclinación (°)	CRUDO		ANOD.		Unidades	Volumen (mm)	Peso (Kg)
	Ref.	PVP (€)	Ref.	PVP (€)			
15	TR11V-15-1-C	57,15	TR11V-15-1-A	69,05	1	1880x120x60	3,59
	TR11V-15-10-C	537,35	TR11V-15-10-A	657,05	10	2000x420x110	32,63
30	TR11V-30-1-C	57,15	TR11V-30-1-A	69,05	1	1880x120x60	3,69
	TR11V-30-10-C	537,35	TR11V-30-10-A	657,05	10	2000x420x110	33,64

Transporte <=2,4 m



## TRIÁNGULOS PARA CUBIERTA

## CERRADOS

## TR11H



Inclinación (°)	CRUDO		ANOD.		Unidades	Volumen (mm)	Peso (Kg)
	Ref.	PVP (€)	Ref.	PVP (€)			
15	TR11H-15-1-C	42,80	TR11H-15-1-A	51,85	1	1480x140x80	2,62
	TR11H-15-10-C	393,87	TR11H-15-10-A	483,43	10	1500x405x145	22,59
30	TR11H-30-1-C	42,80	TR11H-30-1-A	51,85	1	1480x140x80	2,69
	TR11H-30-10-C	393,87	TR11H-30-10-A	483,43	10	1500x405x145	23,28



Transporte <=2,4 m

## TR13V



Inclinación (°)	CRUDO		ANOD.		Unidades	Volumen (mm)	Peso (Kg)
	Ref.	PVP (€)	Ref.	PVP (€)			
20-35	TR13V-20/35-10-C	630,56	TR13V-20/35-10-A	768,69	10	2000x420x110	37,36



Transporte <=2,4 m

## TR20H



Inclinación (°)	CRUDO		ANOD.		Unidades	Volumen (mm)	Peso (Kg)
	Ref.	PVP (€)	Ref.	PVP (€)			
15	TR20H-15-1-C	38,91	TR20H-15-1-A	47,67	1	1480x140x80	2,47
	TR20H-15-10-C	352,59	TR20H-15-10-A	436,20	10	1500x405x145	21,12
30	TR20H-30-1-C	38,91	TR20H-30-1-A	47,67	1	1480x140x80	2,54
	TR20H-30-10-C	352,59	TR20H-30-10-A	436,20	10	1500x405x145	21,80



Transporte <=2,4 m

## RECAMBIOS

## R47



Ref.	CRUDO		ANOD.		Unidades	Volumen (mm)	Peso (Kg)
	PVP (€)	Ref.	PVP (€)				
R47-4-C	5,57	R47-4-A	5,70	4	175x100x60	0,19	
R47-40-C	45,55	R47-40-A	46,78	40	280x105x65	1,53	



Transporte <=2,4 m

## CUBIERTA PLANA

## TR41V



CRUDO		ANOD.		Unidades	Volumen (mm)	Peso (Kg)
Ref.	PVP (€)	Ref.	PVP (€)			
TR41V-500-C	127,17	TR41V-500-A	159,00	1	1950x200x120	7,86
TR41V-1000-C	144,66	TR41V-1000-A	178,43			8,96
TR41V-1500-C	167,66	TR41V-1500-A	210,01		2400x150x130	9,76

Transporte <=2,4 m



## TR41H

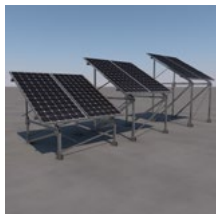


CRUDO		ANOD.		Unidades	Volumen (mm)	Peso (Kg)
Ref.	PVP (€)	Ref.	PVP (€)			
TR41H-500-C	99,91	TR41H-500-A	119,05	1	1550x200x80	6,47
TR41H-1000-C	116,89	TR41H-1000-A	140,45		1950x200x80	7,75
TR41H-1500-C	138,88	TR41H-1500-A	165,15		1950x200x120	9,18

Transporte <=2,4 m



## A41



CRUDO		ANOD.		Unidades	Peso (Kg)
Ref.	PVP (€)	Ref.	PVP (€)		
A41-C	67,37	A41-A	80,01	1	3,93

Transporte <=2,4 m



## CUBIERTA METÁLICA

## SE38



CRUDO		ANOD.		Unidades	Volumen (mm)	Peso (Kg)
Ref.	PVP (€)	Ref.	PVP (€)			
SE38-2-C	28,01	SE38-2-A	29,58	2	710x110x75	1,13
SE38-20-C	239,27	SE38-20-A	265,93	20	600x200x160	10,40

Transporte <=2,4 m



## CUBIERTA METÁLICA

## SE37



CRUDO		ANOD.		Unidades	Volumen (mm)	Peso (Kg)
Ref.	PVP (€)	Ref.	PVP (€)			
SE37-2-C	25,23	SE37-2-A	25,19	2	420x105x65	0,90
SE37-20-C	215,96	SE37-20-A	220,05	20	400x200x250	8,59

Transporte <=2,4 m



## SE38



CRUDO		ANOD.		Unidades	Volumen (mm)	Peso (Kg)
Ref.	PVP (€)	Ref.	PVP (€)			
SE38-2-C	28,01	SE38-2-A	29,58	2	710x110x75	1,13
SE38-20-C	239,27	SE38-20-A	265,93	20	600x200x160	10,41

Transporte <=2,4 m



## SE37

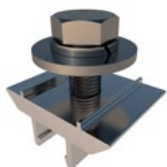


CRUDO		ANOD.		Unidades	Volumen (mm)	Peso (Kg)
Ref.	PVP (€)	Ref.	PVP (€)			
SE37-2-C	25,23	SE37-2-A	25,19	2	420x105x65	0,90
SE37-20-C	215,96	SE37-20-A	220,05	20	400x200x250	8,59

Transporte <=2,4 m



## T35



CRUDO		ANOD.		Unidades	Volumen (mm)	Peso (Kg)
Ref.	PVP (€)	Ref.	PVP (€)			
T35-10-C	19,23	T35-10-A	19,49	10	175x100x60	0,39
T35-50-C	88,92	T35-50-A	90,70	50	280x105x65	1,80

Transporte <=2,4 m



## CUBIERTA METÁLICA

T36



Ref.	PVP (€)	Unidades	Volumen (mm)	Peso (Kg)
T36-10	7,54	10	175x100x60	0,30
T36-100	53,48	100	280x105x65	2,66

*Transporte <=2,4 m*

# TRIÁNGULOS PARA TERRENO

## 1 FILA

### TR40V



Inclinación (°)	CRUDO		ANOD.		Unidades	Volumen (mm)	Peso (Kg)
	Ref.	PVP (€)	Ref.	PVP (€)			
15	TR40V-15-1-C	63,44	TR40V-15-1-A	77,08	1	1950x200x80	5,03
	TR40V-15-5-C	302,28	TR40V-15-5-A	366,75	5	2000x420x110	22,95
30	TR40V-30-1-C	63,44	TR40V-30-1-A	77,08	1	1950x200x80	5,35
	TR40V-30-5-C	302,28	TR40V-30-5-A	366,75	5	2000x420x110	24,54



Transporte <=2,4 m

## 2 FILAS

### TR31V



Inclinación (°)	CRUDO		ANOD.		Unidades	Peso (Kg)
	Ref.	PVP (€)	Ref.	PVP (€)		
30	TR31V-30-1-C	225,51	TR31V-30-1-A	276,35	1	13,95
	TR31V-30-10-C	2.117,40	TR31V-30-10-A	2.625,71	10	138,25



TRANSPORTE ESPECIAL

### TR35V



Inclinación (°)	CRUDO		ANOD.		Unidades	Peso (Kg)
	Ref.	PVP (€)	Ref.	PVP (€)		
30	TR35V-30-1-C	307,57	TR35V-30-1-A	356,34	1	13,04
	TR35V-30-10-C	2.942,63	TR35V-30-10-A	3.430,36	10	129,34



TRANSPORTE ESPECIAL

# TRIÁNGULOS PARA TERRENO

## 3 FILAS

TR33V



Inclinación (°)	CRUDO		ANOD.		Unidades	Peso (Kg)
	Ref.	PVP (€)	Ref.	PVP (€)		
30	TR33V-30-1-C	368,72	TR33V-30-1-A	455,29	1	23,12
	TR33V-30-10-C	3.555,95	TR33V-30-10-A	4.421,69	10	230,22

TRANSPORTE ESPECIAL



## ARRIOSTRAMIENTOS

## A08



CRUDO		ANOD.		Unidades	Peso (Kg)
Ref.	PVP (€)	Ref.	PVP (€)		
A08-1600-1-C	7,79	A08-1600-1-A	10,12	1	0,39
A08-1600-10-C	63,89	A08-1600-10-A	93,51	10	3,91
A08-1900-1-C	8,87	A08-1900-1-A	11,89	1	0,46
A08-1900-10-C	73,83	A08-1900-10-A	103,22	10	4,62
A08-2200-1-C	10,82	A08-2200-1-A	13,24	1	0,58
A08-2200-10-C	85,45	A08-2200-10-A	118,13	10	5,82
A08-2600-1-C	13,72	A08-2600-1-A	17,02	1	0,69
A08-2600-10-C	117,90	A08-2600-10-A	148,20	10	6,89

Transporte <=2,4 m



## A09



CRUDO		ANOD.		Unidades	Peso (Kg)
Ref.	PVP (€)	Ref.	PVP (€)		
A09-3000-2-C	42,34	A09-3000-2-A	50,67	2	2,55
A09-3000-10-C	204,44	A09-3000-10-A	244,27	10	12,75
A09-3500-2-C	49,12	A09-3500-2-A	58,41	2	2,97
A09-3500-10-C	236,50	A09-3500-10-A	282,98	10	14,85
A09-4000-2-C	55,73	A09-4000-2-A	66,35	2	3,39
A09-4000-10-C	268,80	A09-4000-10-A	321,91	10	16,96

Transporte >2,4 m



MICRORAIL

S92



CRUDO		ANOD.		Unidades	Volumen (mm)	Peso (Kg)
Ref.	PVP (€)	Ref.	PVP (€)			
S92-20-C	160,56	S92-20-A	180,64	20	400x200x250	9,07

Transporte <=2,4 m



## COMPONENTES LASTRADAS

## SIMPLE

## TR29H



Inclinación (°)	CRUDO		ANOD.		Unidades	Volumen (mm)	Peso (Kg)
	Ref.	PVP (€)	Ref.	PVP (€)			
10	TR29H-10-1-C	34,91	TR29H-10-1-A	42,46	1	1480x140x80	2,55
	TR29H-10-10-C	329,98	TR29H-10-10-A	403,29	10	1325x550x145	22,20
15	TR29H-15-1-C	34,91	TR29H-15-1-A	42,46	1	1480x140x80	2,60
	TR29H-15-10-C	329,98	TR29H-15-10-A	409,38	10	1325x550x145	22,61



Transporte <=2,4 m

## A29H



CRUDO		ANOD.		Unidades	Volumen (mm)	Peso (Kg)
Ref.	PVP (€)	Ref.	PVP (€)			
A29H-1-C	47,31	A29H-1-A	50,18	1	710x110x75	2,11
A29H-5-C	235,94	A29H-5-A	250,04	5	980x290x135	10,67



Transporte <=2,4 m

## B29H



CRUDO		ANOD.		Unidades	Volumen (mm)	Peso (Kg)
Ref.	PVP (€)	Ref.	PVP (€)			
B29H-1-C	28,10	B29H-1-A	30,59	1	710x110x75	1,32
B29H-5-C	140,47	B29H-5-A	152,92	5	980x290x135	6,70



Transporte <=2,4 m

## TR29.1H



Inclinación (°)	CRUDO		ANOD.		Unidades	Volumen (mm)	Peso (Kg)
	Ref.	PVP (€)	Ref.	PVP (€)			
10	TR29.1H-10-2-C	67,39	TR29.1H-10-2-A	83,64	2	1550x200x80	4,82
	TR29.1H-10-10-C	332,63	TR29.1H-10-10-A	413,65	10	1500x405x145	22,29
15	TR29.1H-15-2-C	67,39	TR29.1H-15-2-A	83,64	2	1550x200x80	4,93
	TR29.1H-15-10-C	332,63	TR29.1H-15-10-A	413,65	10	1500x405x145	22,80



Transporte <=2,4 m

## COMPONENTES LASTRADAS

## SIMPLE

## A29.1H



CRUDO		ANOD.		Unidades	Volumen (mm)	Peso (Kg)
Ref.	PVP (€)	Ref.	PVP (€)			
A29.1H-1-C	57,06	A29.1H-1-A	61,02	1	680x185x90	2,87
A29.1H-5-C	277,77	A29.1H-5-A	297,55	5	1325x290x135	13,58

Transporte <=2,4 m



## B29.1H



CRUDO		ANOD.		Unidades	Volumen (mm)	Peso (Kg)
Ref.	PVP (€)	Ref.	PVP (€)			
B29.1H-1-C	56,73	B29.1H-1-A	61,64	1	1480x140x80	3,11
B29.1H-5-C	272,99	B29.1H-5-A	299,10	5	1325x290x135	14,12

Transporte <=2,4 m



## DOBLE

## TR26H



Inclinación (°)	CRUDO		ANOD.		Unidades	Volumen (mm)	Peso (Kg)
	Ref.	PVP (€)	Ref.	PVP (€)			
10	TR26H-10-1-C	78,83	TR26H-10-1-A	93,86	1	2400x150x130	4,40
	TR26H-10-10-C	618,12	TR26H-10-10-A	778,62	10	2200x550x145	41,53
15	TR26H-15-1-C	78,83	TR26H-15-1-A	93,86	1	2400x150x130	4,49
	TR26H-15-10-C	618,12	TR26H-15-10-A	778,62	10	2200x550x145	42,35

Transporte <=2,4 m



## A26H



CRUDO		ANOD.		Unidades	Volumen (mm)	Peso (Kg)
Ref.	PVP (€)	Ref.	PVP (€)			
A26H-1-C	54,16	A26H-1-A	58,54	1	710x110x75	2,49
A26H-5-C	269,12	A26H-5-A	288,09	5	1325x290x135	12,82

Transporte <=2,4 m



## COMPONENTES LASTRADAS

## DOBLE

## B26H



CRUDO		ANOD.		Unidades	Volumen (mm)	Peso (Kg)
Ref.	PVP (€)	Ref.	PVP (€)			
B26H-1-C	31,57	B26H-1-A	34,99	1	710x110x75	1,41
B26H-5-C	157,48	B26H-5-A	173,74	5	980x290x135	7,18

Transporte <=2,4 m



## TR26.1H



Inclinación (°)	CRUDO		ANOD.		Unidades	Volumen (mm)	Peso (Kg)
	Ref.	PVP (€)	Ref.	PVP (€)			
10	TR26.1H-10-2-C	148,39	TR26.1H-10-2-A	181,41	2	2690x140x120	8,96
	TR26.1H-10-10-C	648,24	TR26.1H-10-10-A	825,24	10	2690x405x145	41,79
15	TR26.1H-15-2-C	148,39	TR26.1H-15-2-A	181,41	2	2690x140x120	9,16
	TR26.1H-15-10-C	648,24	TR26.1H-15-10-A	825,24	10	2690x405x145	42,81

Transporte >2,4 m



## A26.1H



CRUDO		ANOD.		Unidades	Volumen (mm)	Peso (Kg)
Ref.	PVP (€)	Ref.	PVP (€)			
A26.1H-1-C	66,45	A26.1H-1-A	71,53	1	680x185x90	3,25
A26.1H-5-C	329,24	A26.1H-5-A	352,70	5	1325x290x135	15,73

Transporte <=2,4 m



## B26.1H



CRUDO		ANOD.		Unidades	Volumen (mm)	Peso (Kg)
Ref.	PVP (€)	Ref.	PVP (€)			
B26.1H-1-C	63,87	B26.1H-1-A	69,13	1	1480x140x80	3,49
B26.1H-5-C	307,82	B26.1H-5-A	341,94	5	1325x290x135	16,10

Transporte <=2,4 m



## COMPONENTES LASTRADAS

## TAPAS

## WB



Inclinación (°)	CRUDO		Unidades	Peso (Kg)
	Ref.	PVP (€)		
10	WB-1800-10-1	6,85	1	1,41
	WB-2279-10-1	9,10		1,79
	WB-2400-10-1	10,12		1,86
15	WB-1800-15-1	10,62	1	2,10
	WB-2279-15-1	13,16		2,69
	WB-2400-15-1	15,47		2,85

Transporte <=2,4 m



## WBL



Inclinación (°)	ACERO		Unidades	Peso (Kg)
	Ref.	PVP (€)		
10	WBL-10-1	17,75	1	0,66
15	WBL-15-1	18,48	1	0,84

Transporte <=2,4 m



## UNIONES

## UFL



CRUDO		ANOD.		Unidades	Volumen (mm)	Peso (Kg)
Ref.	PVP (€)	Ref.	PVP (€)			
C-600-1-C	6,94	C-600-1-A	7,90	1	710x110x75	0,44
C-600-10-C	47,73	C-600-10-A	56,88	10	680x185x90	3,37

Transporte <=2,4 m



# COMPONENTES PARA MARQUESINAS

## TORNILLERÍA

### CP1



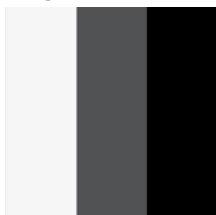
ACERO			
Ref.	PVP (€)	Unidades	Peso (Kg)
CP1.	183,39	1	8,13

Transporte <=2,4 m



## LACADO

### LPS



ACERO			
Ref.	PVP (€)	Unidades	Peso (Kg)
LPS-1	241,53	1	0,00

NA



### LPD



ACERO			
Ref.	PVP (€)	Unidades	Peso (Kg)
LPD-1	195,34	1	0,00

NA



## PERFILES

G1



CRUDO		ANOD.		BLACK		Unidades	Peso (Kg)
Ref.	PVP (€)	Ref.	PVP (€)	Ref.	PVP (€)		
G1-1230-96-C	1.235,56	G1-1230-96-A	1.649,41	G1-1230-96-B	1.618,95	96	104,60
G1-550-1-C	6,23	G1-550-1-A	8,09	G1-550-1-B	8,07	1	0,45
G1-550-96-C	578,75	G1-550-96-A	777,02	G1-550-96-B	775,57	96	51,19
G1-1230-1-C	13,57	G1-1230-1-A	17,72	G1-1230-1-B	17,63	1	1,01
G1-1230-96-C	1.235,56	G1-1230-96-A	1.649,41	G1-1230-96-B	1.618,95	96	104,60
G1-2200-1-C	24,26	G1-2200-1-A	31,58	G1-2200-1-B	34,51	1	1,80
G1-2200-96-C	2.223,84	G1-2200-96-A	2.926,16	G1-2200-96-B	3.206,00	96	179,00
G1-2350-1-C	25,36	G1-2350-1-A	33,82	G1-2350-1-B	34,51	1	2,00
G1-2350-96-C	2.366,49	G1-2350-96-A	3.141,46	G1-2350-96-B	3.240,72	96	190,00
G1-2400-1-C	26,44	G1-2400-1-A	34,60			1	1,96
G1-2400-96-C	2.482,33	G1-2400-96-A	3.216,55			96	191,50
G1-3600-1-C	39,68	G1-3600-1-A	51,82	G1-3600-1-B	51,61	1	3,00
G1-3600-96-C	3.680,99	G1-3600-96-A	4.816,49	G1-3600-96-B	4.796,84	96	289,00
G1-4400-1-C	48,51	G1-4400-1-A	63,45	G1-4400-1-B	67,49	1	3,60
G1-4400-96-C	4.551,41	G1-4400-96-A	5.933,95	G1-4400-96-B	6.299,77	96	351,00
G1-4800-1-C	52,85	G1-4800-1-A	68,94	G1-4800-1-B	68,81	1	4,00
G1-4800-96-C	4.997,86	G1-4800-96-A	6.408,31	G1-4800-96-B	6.395,78	96	383,00



Transporte <=2,4 m

Los perfiles de más de 2,4 m y en formato de 1 ud. tienen un condicionamiento de venta de palet de 96 uds.

Kits compatibles con G1	01V	01.1V	02V	02.1V	02.2V	02.3V	02.4V	03V	04V	08V	09H	09V	10V	11H	11V	12V	13V	40V	42V
Fijaciones compatibles con G1	S01	S01.1	S02	S02.1	S02.2	S02.3	S02.4	S03	S04	S80	S95								
Triángulos compatibles con G1	TR09V	TR11H	TR11V	TR12V	TR13V	TR40V	TR42V												
Accesorios compatibles con G1	S10	S11	S12	S13	S36	S68	S69	BE	CP	TG1									
Uniones compatibles con G1	UG1																		

## PERFILES

G2



CRUDO		ANOD.		Unidades	Peso (Kg)
Ref.	PVP (€)	Ref.	PVP (€)		
G2-2380-1-C	NO PRECIO	G2-2380-1-A	NO PRECIO	1	2,60
G2-2380-48-C		G2-2380-48-A		48	129,40
G2-4800-1-C	73,57	G2-4800-1-A	94,06	1	5,20
G2-4800-48-C	3.433,07	G2-4800-48-A	4.389,19	48	252,80



Transporte <=2,4 m

Los perfiles de más de 2,4 m y en formato de 1 ud. tienen un condicionamiento de venta de palet de 96 uds.

Kits compatibles con G2	14V	14.1V	15V	31V	33V	35V	37V
Triángulos compatibles con G2	TR14V	TR14.1V	TR15V	TR31V	TR33V	TR35V	TR37V
Accesorios compatibles con G2	S10	S11	S13	S36	S69	CP	
Uniones compatibles con G2	UG2/ UG4						

## PERFILES

## G3



CRUDO		ANOD.		Unidades	Peso (Kg)
Ref.	PVP (€)	Ref.	PVP (€)		
G3-2350-1-C	20,50	G3-2350-1-A	28,27	1	1,60
G3-2350-96-C	1.912,77	G3-2350-96-A	2.638,16	96	152,90
G3-4800-1-C	41,33	G3-4800-1-A	57,74	1	3,20
G3-4800-96-C	3.856,31	G3-4800-96-A	5.388,56	96	305,52



Transporte <=2,4 m

Los perfiles de más de 2,4 m y en formato de 1 ud. tienen un condicionamiento de venta de palet de 96 uds.

Kits compatibles con G3	08V	09H	09V	10V	11V	19H	20H	21H	PR1	PR2	PR3	PR4
-------------------------	-----	-----	-----	-----	-----	-----	-----	-----	-----	-----	-----	-----

Triángulos compatibles con G3	TR09V	TR11V	TR19H	TR20H
-------------------------------	-------	-------	-------	-------

Accesorios compatibles con G3	S10.1	S11.1	S13.1	S35	S42.1	S43	S46
-------------------------------	-------	-------	-------	-----	-------	-----	-----

Uniones compatibles con G3	UG3
----------------------------	-----

## G4



CRUDO		ANOD.		Unidades	Peso (Kg)
Ref.	PVP (€)	Ref.	PVP (€)		
G4-2350-1-C	39,53	G4-2350-1-A	53,63	1	3,00
G4-2350-48-C	1.844,19	G4-2350-48-A	2.502,56	48	146,80
G4-4800-1-C	78,79	G4-4800-1-A	97,42	1	6,00
G4-4800-48-C	3.676,70	G4-4800-48-A	4.650,61	48	291,30



Transporte <=2,4 m

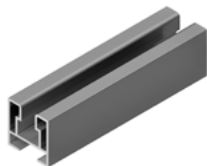
Los perfiles de más de 2,4 m y en formato de 1 ud. tienen un condicionamiento de venta de palet de 48 uds.

Accesorios compatibles con G4	S10	S11	S36	S42.1	S46
-------------------------------	-----	-----	-----	-------	-----

Uniones compatibles con G4	UG2/ UG4
----------------------------	-------------

## PERFILES

## G6



CRUDO		ANOD.		Unidades	Peso (Kg)
Ref.	PVP (€)	Ref.	PVP (€)		
G6-2350-1-C	17,05	G6-2350-1-A	24,91	1	1,30
G6-2350-96-C	1.591,03	G6-2350-96-A	2.357,67	96	124,90
G6-4800-1-C	33,55	G6-4800-1-A	50,31	1	2,60
G6-4800-96-C	3.130,59	G6-4800-96-A	4.828,52	96	248,50



Transporte <=2,4 m

Los perfiles de más de 2,4 m y en formato de 1 ud. tienen un condicionamiento de venta de palet de 96 uds.

Fijaciones compatibles con G6	S96
Accesorios compatibles con G6	S04 S10 S11 S13 S36 S69
Uniones compatibles con G6	UG6

## G57



CRUDO		ANOD.		Unidades	Peso (Kg)
Ref.	PVP (€)	Ref.	PVP (€)		
G57-4800-1-C	39,42	G57-4800-1-A	51,42	1	2,72
G57-4800-96-C	3.740,58	G57-4800-96-A	4.883,07	96	261,12



Transporte <=2,4 m

Los perfiles de más de 2,4 m y en formato de 1 ud. tienen un condicionamiento de venta de palet de 96 uds.

## UNIONES PERFILES

## UG1



CRUDO		ANOD.		BLACK		Unidades	Volumen (mm)	Peso (Kg)
Ref.	PVP (€)	Ref.	PVP (€)	Ref.	PVP (€)			
UG1-2-C	5,66	UG1-2-A	6,99			2	175x100x60	0,29
UG1-40-C	89,96	UG1-40-A	112,38	UG1-40-B	113,49	40	600x200x80	4,84
UG1-P-2-C*	4,50			UG1-P-2-B*	5,67	2	220x85x40	0,24

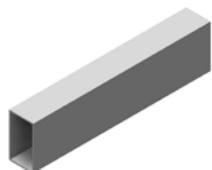
Transporte <=2,4 m

\*UG1-P-2-C Es una referencia de Picking. Se deberá adquirir en embalajes múltiplos de 50.

\*UG1-P-2-B Es una referencia de Picking. Se deberá adquirir en embalajes múltiplos de 50.



## UG2/UG4

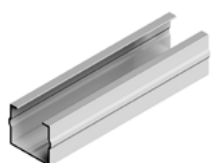


CRUDO		ANOD.		Unidades	Volumen (mm)	Peso (Kg)
Ref.	PVP (€)	Ref.	PVP (€)			
UG2/UG4-2-C	12,04	UG2/UG4-2-A	13,31	2	280x105x65	0,63
UG2/UG4-40-C	207,76	UG2/UG4-40-A	229,37	40	400x200x250	11,86

Transporte <=2,4 m



## UG3



CRUDO		ANOD.		Unidades	Volumen (mm)	Peso (Kg)
Ref.	PVP (€)	Ref.	PVP (€)			
UG3-2-C	5,46	UG3-2-A	6,08	2	175x100x60	0,26
UG3-40-C	86,49	UG3-40-A	98,41	40	400x200x120	4,65

Transporte <=2,4 m



## UG6



CRUDO		ANOD.		Unidades	Volumen (mm)	Peso (Kg)
Ref.	PVP (€)	Ref.	PVP (€)			
UG6-2-C	4,98	UG6-2-A	5,57	2	175x100x60	0,23
UG6-40-C	62,62	UG6-40-A	74,36	40	400x200x80	3,45

Transporte <=2,4 m



UNIONES PERFILES

UG57



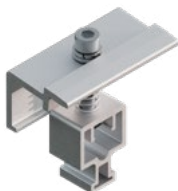
CRUDO		ANOD.		Unidades	Volumen (mm)	Peso (Kg)
Ref.	PVP (€)	Ref.	PVP (€)			
UG57-40-C	42,30	UG57-40-A	55,73	40	400x200x80	2,33

Transporte <=2,4 m



## LATERAL

## S10



CRUDO		ANOD.		BLACK		Unidades	Volumen (mm)	Peso (Kg)
Ref.	PVP (€)	Ref.	PVP (€)	Ref.	PVP (€)			
S10-2-C	4,31	S10-2-A	5,09			2	175x100x60	0,16
S10-10-C	18,88	S10-10-A	23,78	S10-10-B	20,80	10	280x105x65	0,64
S10-100-C	184,59	S10-100-A	204,50	S10-100-B	199,17	100	400x200x250	6,17
S10-P-2-C*	3,69			S10-P-2-B*	3,97	2	220x85x40	0,12

Transporte <=2,4 m

\*S10-P-2-C Es una referencia de Picking. Se deberá adquirir en embalajes múltiples de 50.

\*S10-P-2-B Es una referencia de Picking. Se deberá adquirir en embalajes múltiples de 50.



## S10.1



CRUDO		ANOD.		Unidades	Volumen (mm)	Peso (Kg)
Ref.	PVP (€)	Ref.	PVP (€)			
S10.1-10-C	25,39	S10.1-10-A	27,16	10	280x105x65	1,03
S10.1-100-C	243,33	S10.1-100-A	260,89	100	400x200x250	10,14

Transporte <=2,4 m



## S10.3



CRUDO		ANOD.		Unidades	Volumen (mm)	Peso (Kg)
Ref.	PVP (€)	Ref.	PVP (€)			
S10.3-2-C	4,80	S10.3-2-A	4,98	2	175x100x60	0,18
S10.3-10-C	21,40	S10.3-10-A	22,28	10	280x105x65	0,75
S10.3-100-C	205,31	S10.3-100-A	214,15	100	400x200x250	7,30
S10.3-P-2-C*	3,91			2	220x85x40	0,14

Transporte <=2,4 m

\*S10.3-P-2-C Es una referencia de Picking. Se deberá adquirir en embalajes múltiples de 50.



## LATERAL

## S12



CRUDO		ANOD.		Unidades	Volumen (mm)	Peso (Kg)
Ref.	PVP (€)	Ref.	PVP (€)			
S12-2-C	8,17	S12-2-A	8,65	2	175x100x60	0,39
S12-10-C	39,36	S12-10-A	41,79	10	420x105x65	1,80
S12-100-C	375,49	S12-100-A	397,69	100	680x370x190	18,17

Transporte <=2,4 m



## CENTRAL

## S11



CRUDO		ANOD.		BLACK		Unidades	Volumen (mm)	Peso (Kg)
Ref.	PVP (€)	Ref.	PVP (€)	Ref.	PVP (€)			
S11-2-C	3,21	S11-2-A	3,56			2	175x100x60	0,14
S11-10-C	14,23	S11-10-A	16,01	S11-10-B	16,01	10	280x105x65	0,54
S11-100-C	132,94	S11-100-A	143,12	S11-100-B	143,12	100	400x200x120	5,09
S11-P-2-C*	2,66			S11-P-2-B*	3,00	2	220x85x40	0,10

Transporte <=2,4 m



\*S11-P-2-C Es una referencia de Picking. Se deberá adquirir en embalajes múltiples de 50.

\*S11-P-2-B Es una referencia de Picking. Se deberá adquirir en embalajes múltiples de 50.

## S11.1



CRUDO		ANOD.		Unidades	Volumen (mm)	Peso (Kg)
Ref.	PVP (€)	Ref.	PVP (€)			
S11.1-10-C	16,51	S11.1-10-A	17,86	10	280x105x65	0,61
S11.1-100-C	147,03	S11.1-100-A	165,22	100	400x200x250	5,78

Transporte <=2,4 m



## CENTRAL

## S11.3



CRUDO		ANOD.		Unidades	Volumen (mm)	Peso (Kg)
Ref.	PVP (€)	Ref.	PVP (€)			
S11.3-2-C	3,68	S11.3-2-A	3,83	2	175x100x60	0,15
S11.3-10-C	16,73	S11.3-10-A	17,46	10	280x105x65	0,58
S11.3-100-C	157,17	S11.3-100-A	164,54	100	400x200x120	5,53
S11.3-P-2-C*	2,99			2	220x85x40	0,11



Transporte <=2,4 m

\*S11.3-P-2-C Es una referencia de Picking. Se deberá adquirir en embalajes múltiplos de 50.

## ZINCADO

## S42



Ref.	PVP (€)	Unidades	Volumen (mm)	Peso (Kg)
S42-100	11,58	100	175x100x60	0,62

Transporte <=2,4 m



## S42.1



Ref.	PVP (€)	Unidades	Volumen (mm)	Peso (Kg)
S42.1-100	22,50	100	175x100x60	0,71

Transporte <=2,4 m



## S42.2



Ref.	PVP (€)	Unidades	Volumen (mm)	Peso (Kg)
S42.2-50	17,43	50	175x100x60	0,61

Transporte <=2,4 m



## S42.3



Ref.	PVP (€)	Unidades	Volumen (mm)	Peso (Kg)
S42.3-50	21,43	50	280x105x65	0,91

Transporte <=2,4 m



## BIMETÁLICA

S43



Ref.	PVP (€)	Unidades	Volumen (mm)	Peso (Kg)
S43-100	82,24	100	175x100x60	0,71

Transporte &lt;=2,4 m



S43.1



Ref.	PVP (€)	Unidades	Volumen (mm)	Peso (Kg)
S43.1-100	91,89	100	175x100x60	0,84

Transporte &lt;=2,4 m



S43.2



Ref.	PVP (€)	Unidades	Volumen (mm)	Peso (Kg)
S43.2-25	34,78	25	175x100x60	0,34

Transporte &lt;=2,4 m



S43.3



Ref.	PVP (€)	Unidades	Volumen (mm)	Peso (Kg)
S43.3-25	40,15	25	175x100x60	0,39

Transporte &lt;=2,4 m



UNLIM



FIJACIÓN



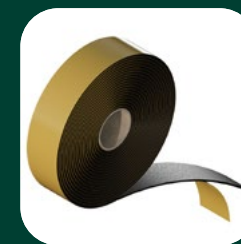
TOMATIERRAS



ACCESORIOS PARA  
ESTRUCTURA



ACCESORIOS PARA  
MÓDULO



JUNTA ESTANQUEIDAD

## TACO QUÍMICO Y TAMIZ

TM



Ref.	PVP (€)	Unidades	Volumen (mm)	Peso (Kg)
TM-85-100	23,84	100	400x200x120	0,56
TM-130-100	26,01			0,66

Transporte &lt;=2,4 m



TQ



Ref.	PVP (€)	Unidades	Peso (Kg)
TQ-12	88,31	12	8,56

Transporte &lt;=2,4 m



## SELLANTE

SL



Ref.	PVP (€)	Unidades	Peso (Kg)
SL-T-1	24,84	1	1,05

Transporte &lt;=2,4 m



## TOMATIERRAS

## S13



ACERO		Unidades	Volumen (mm)	Peso (Kg)
Ref.	PVP (€)			
S13-10	4,28	10	175x100x60	0,10
S13-100	37,67	100	280x105x65	0,68

Transporte <=2,4 m



## S13.3



ACERO		Unidades	Volumen (mm)	Peso (Kg)
Ref.	PVP (€)			
S13.3-10	4,28	10	175x100x60	0,11
S13.3-100	37,67	100	280x105x65	0,76

Transporte <=2,4 m



## S13.4



ACERO		Unidades	Volumen (mm)	Peso (Kg)
Ref.	PVP (€)			
S13.4-10	4,25	10	175x100x60	0,12
S13.4-100	33,79	100	280x105x65	0,86

Transporte <=2,4 m



## BLACK END

BE



Ref.	PVP (€)	Unidades	Volumen (mm)	Peso (Kg)
BE-40	54,83	40	400x200x250	2,03

Transporte <=2,4 m



## CLIP PASA CABLE

CP



Ref.	PVP (€)	Unidades	Volumen (mm)	Peso (Kg)
CP-40	14,13	40	420x105x65	0,40

Transporte <=2,4 m



## ANCLAJE MICROINVERSOR

S68



Ref.	PVP (€)	Unidades	Volumen (mm)	Peso (Kg)
S68-4	3,02	4		0,09
S68-40	26,81	40	175x100x60	0,92

Transporte <=2,4 m



## ANCLAJE MICROINVERSOR

S69



Ref.	PVP (€)	Unidades	Volumen (mm)	Peso (Kg)
S69-4	4,02	4	175x100x60	0,12
S69-40	21,00	40	280x105x65	0,82

Transporte <=2,4 m



S79



CRUDO		ANOD.		Unidades	Volumen (mm)	Peso (Kg)
Ref.	PVP (€)	Ref.	PVP (€)			
S79-4-C	7,25	S79-4-A	7,33	4	175x100x60	0,14
S79-40-C	39,86	S79-40-A	40,73	40		1,00

Transporte <=2,4 m



## TAPA PERFIL

TG1



Ref.	PVP (€)	Unidades	Volumen (mm)	Peso (Kg)
TG1-40	7,91	40	175x100x60	0,12

Transporte <=2,4 m



## LASTRE

LH

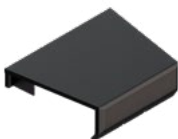


Ref.	PVP (€)	Unidades	Peso (Kg)
LH-11-108	311,85	108	1.188,00

*TRANSPORTE ESPECIAL*

## CLIP DRENAJE

## CD



Ref.	PVP (€)	Unidades	Volumen (mm)	Peso (Kg)
CD-40	41,82	40	280x105x65	0,32

Transporte <=2,4 m



## BIRDBLOCKER

## BBLOCKER



Ref.	PVP (€)	Unidades	Volumen (mm)	Peso (Kg)
BB125-60-1	340,00	60	530x380x110	4,57
BB125-60-24	8.160,09	1440		109,78
BB200-60-1	453,54	60	530x380x110	6,19
BB200-60-24	10.885,00	1440		148,51

Transporte <=2,4 m



## BBCLIP



Ref.	PVP (€)	Unidades	Peso (Kg)
BBClip30-50	31,73	50	0,13
BBClip35-50			0,14

Transporte <=2,4 m



## BBTOOL



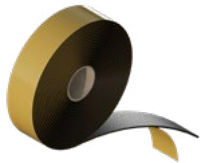
Ref.	PVP (€)	Unidades	Volumen (mm)	Peso (Kg)
BBTOOL-1	26,59	1	230x155x30	0,08

Transporte <=2,4 m



## JUNTA ESTANQUEIDAD

JE



Ref.	PVP (€)	Unidades	Peso (Kg)
JE-20-R25	26,34	25	0,22
JE-50x60-100	19,68	100	0,14
JE-89x20-100	15,63		0,15



Transporte <=2,4 m